



---

# Principales desafíos de Reynosa

---

**Taller Participativo de Visión Reynosa 2030**  
**Implementación de la Nueva Agenda Urbana**  
9 de julio 2018

**Borja López Rodríguez – Especialista en política urbana, ONU-Habitat**

# Fuentes de información

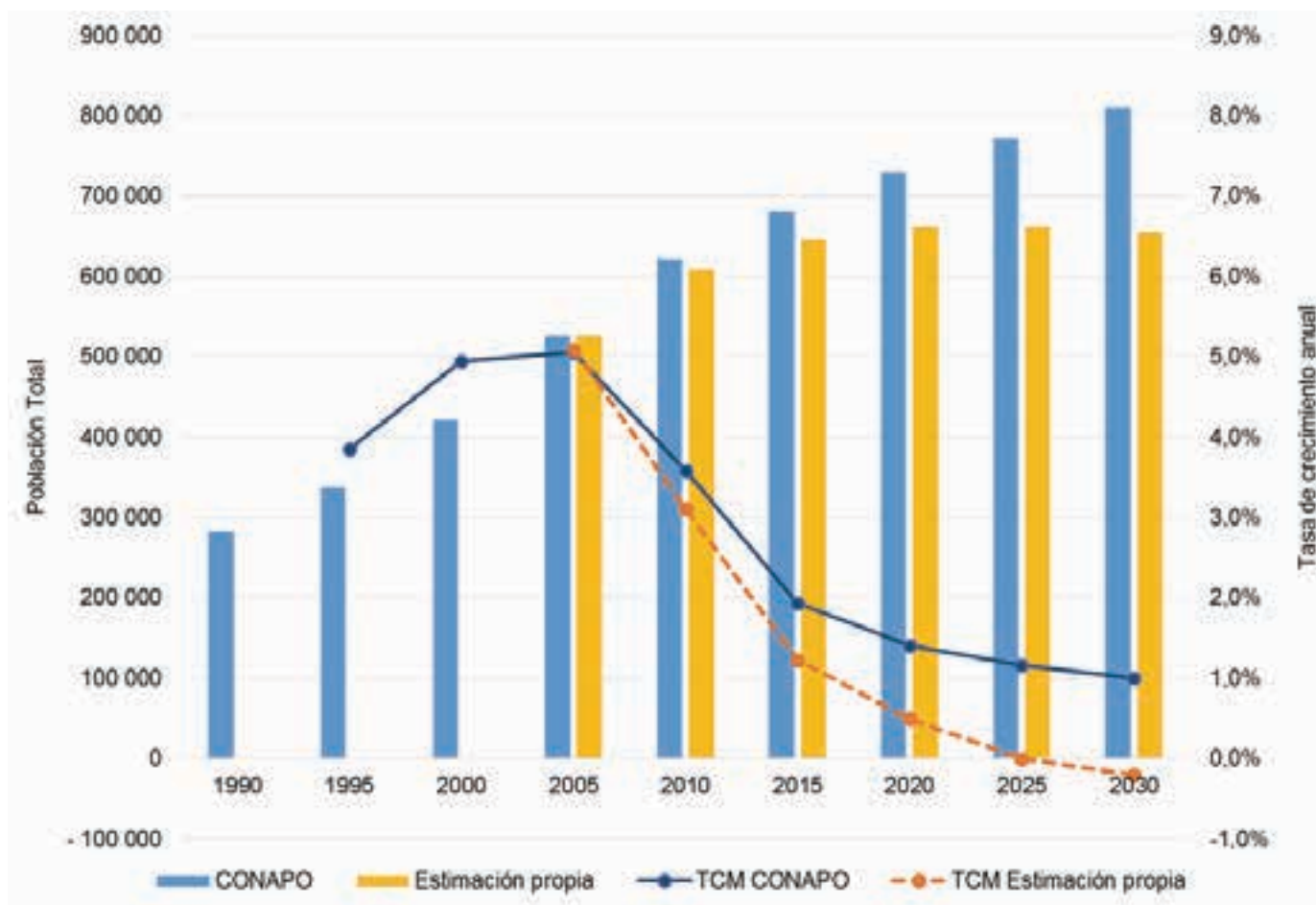
- Estudios, planes y programas
  - Índice de Ciudades Prósperas (CPI), 2016
  - Actualización del POTDU de Reynosa
  - Actualización del PMOTDU de Reynosa-Río Bravo
  - Plan Municipal de Desarrollo 2016-2018
  - ...
- Información estadística oficial
- Consultas y reuniones de trabajo con expertos locales

# Temas clave

1. Población y Economía
2. Desarrollo social
3. Expansión Urbana
4. Separación de funciones
5. Espacio público
6. Vivienda
7. Agua
8. Energía y Cambio Climático
9. Medio Ambiente
10. Movilidad
11. Inseguridad
12. Planeación, regulación, financiación

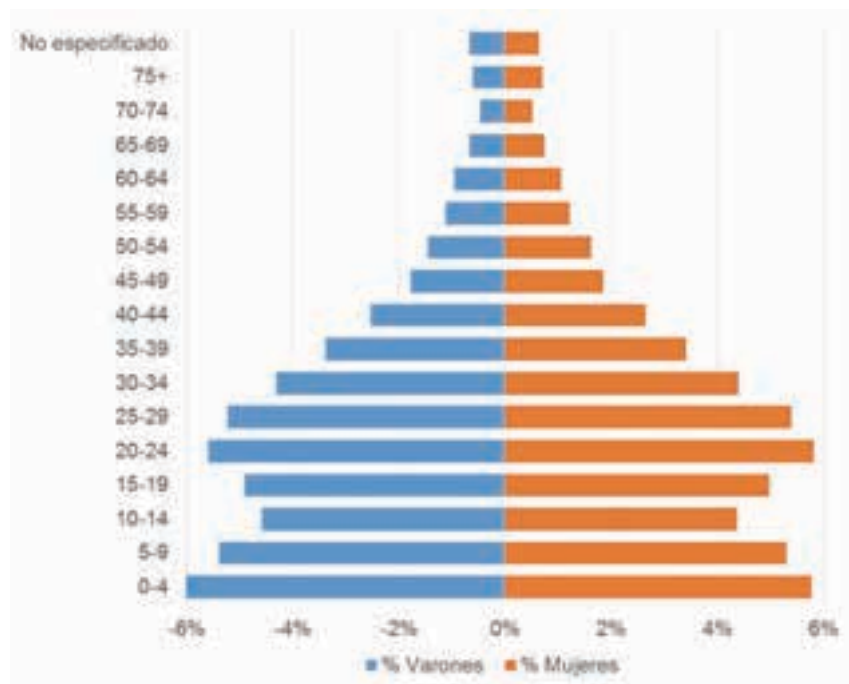
# 1. POBLACIÓN Y ECONOMÍA

# Desaceleración del crecimiento poblacional

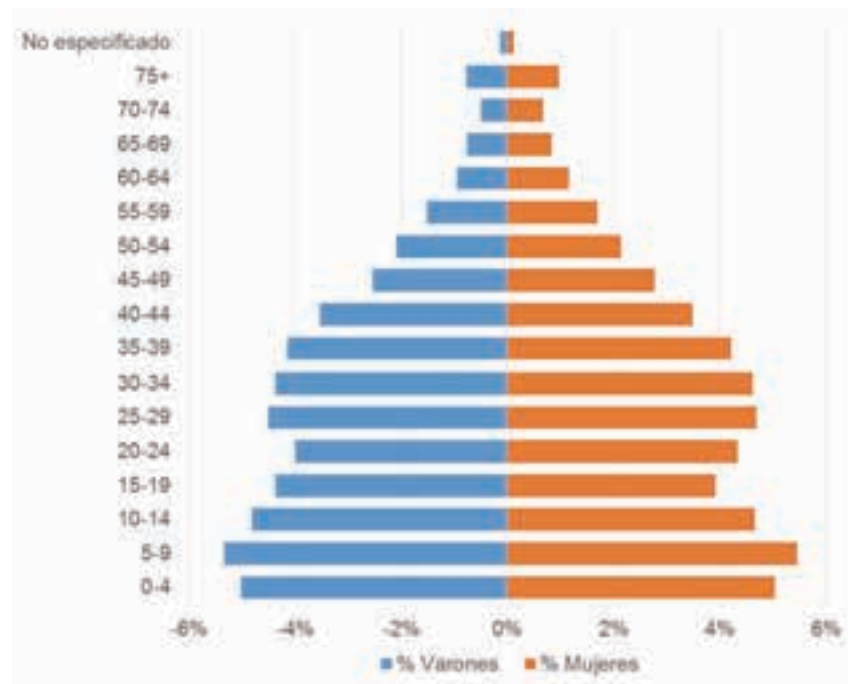


*Previsiones del crecimiento de población hasta 2030. Fuentes: CONAPO, INEGI y elaboración propia*

# Transición demográfica



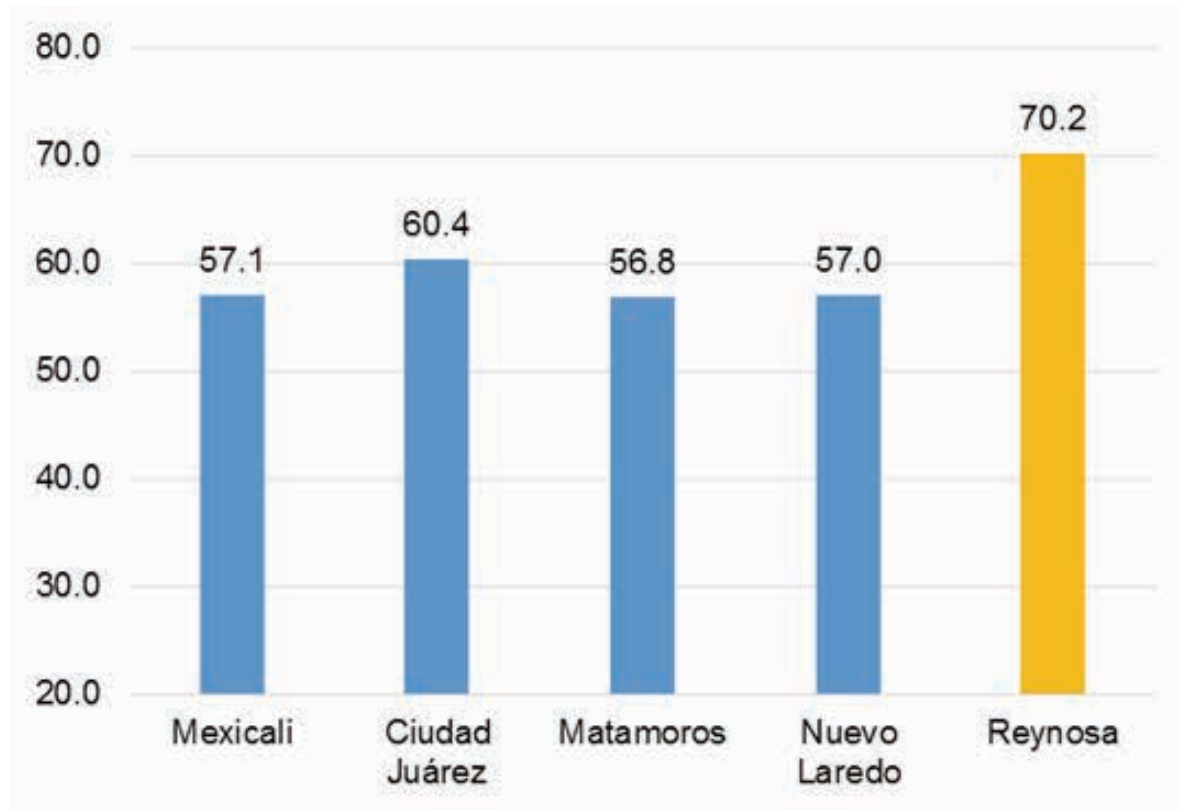
2000



2015

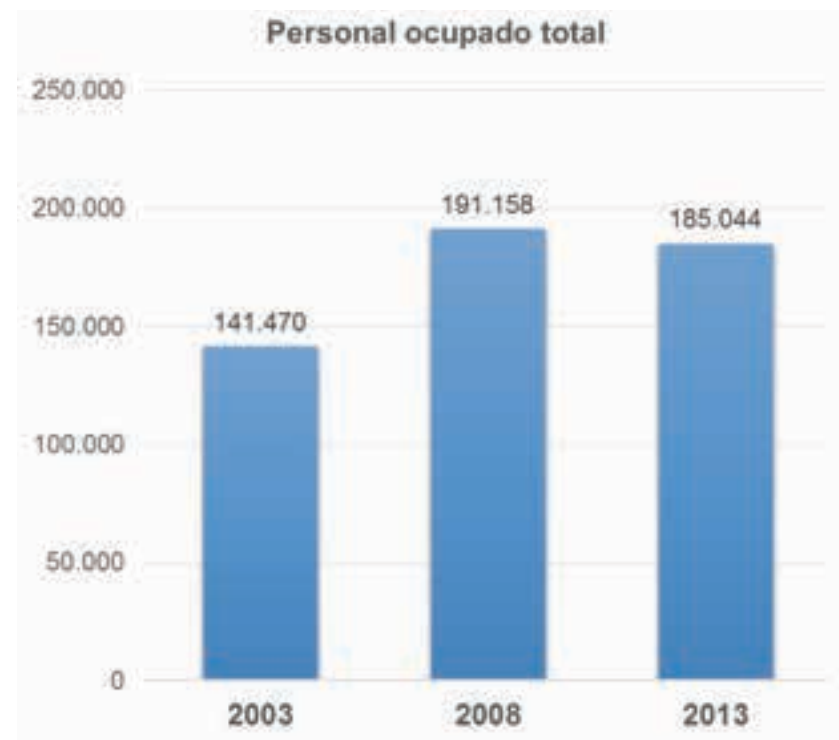
*Pirámides de población de Reynosa en el año 2000 y 2015. Fuente: Elaborado con información de INEGI.*

# Elevada productividad



*Indicador de Productividad de 5 ciudades fronterizas. Fuente: Índice de Ciudades Prósperas (CPI)*

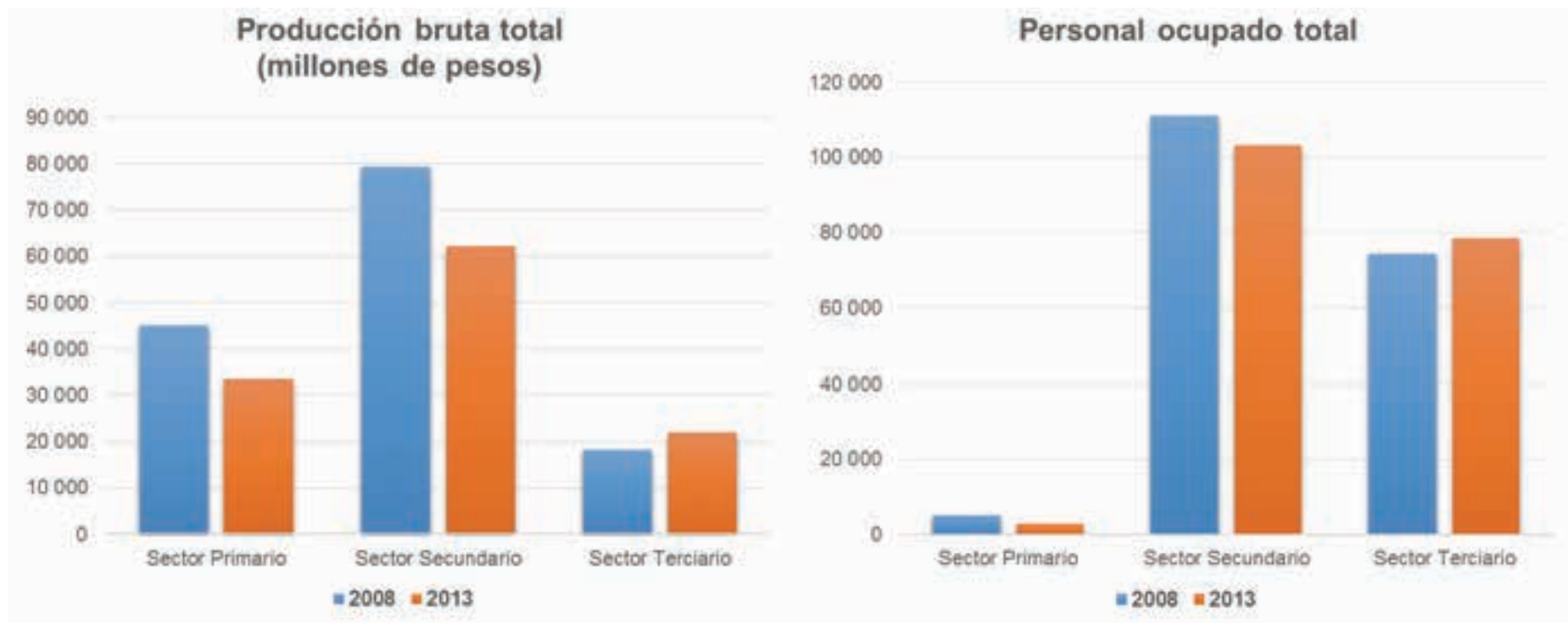
# Economía en retroceso



*Producción bruta y empleo en 2003, 2008 y 2013. Fuente: INEGI, Censos económicos 2004, 2009 y 2014.*



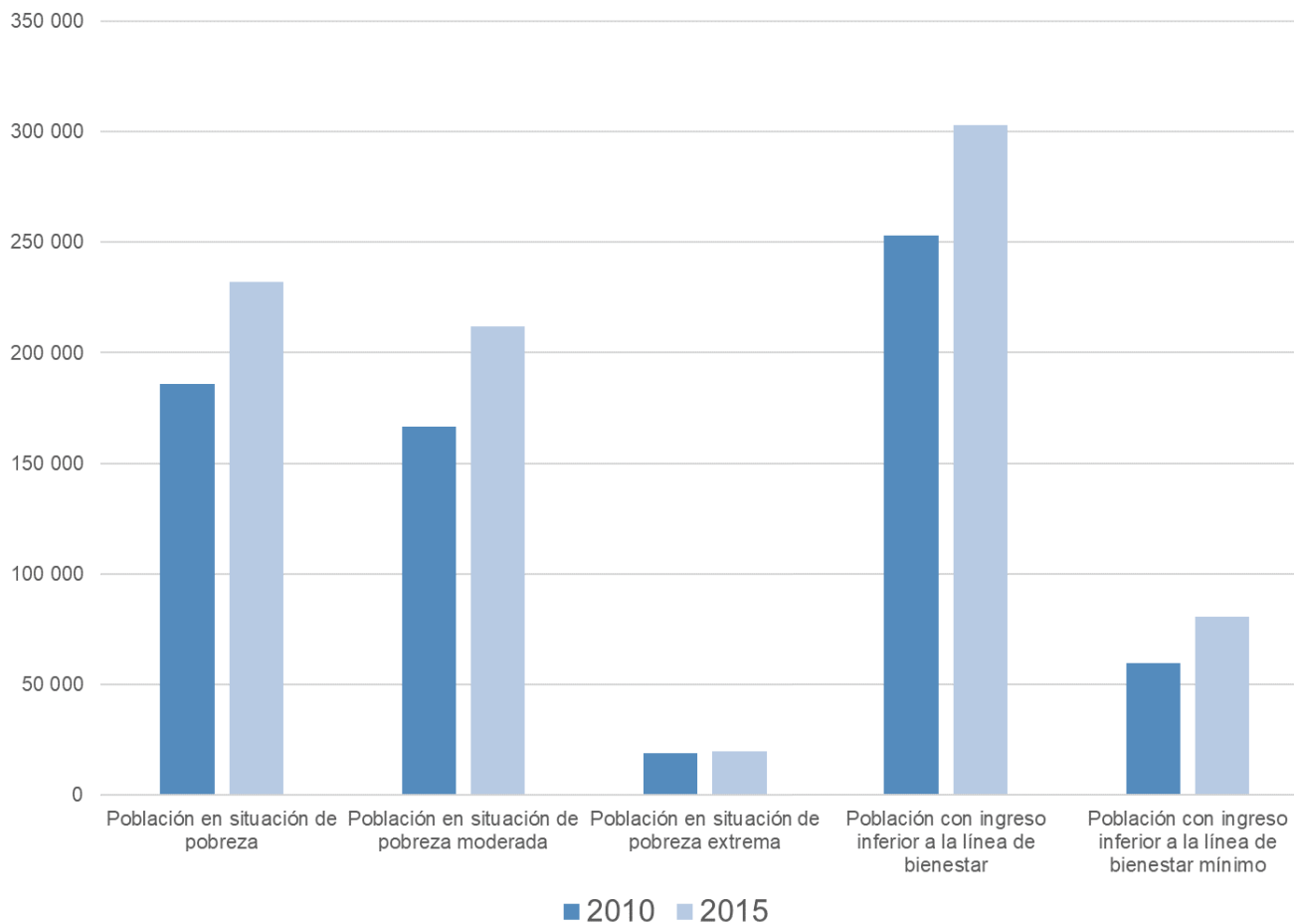
# Diferente evolución por sectores



*Producción bruta y empleo por sectores en 2008 y 2013. Fuente: INEGI, Censos económicos 2009 y 2014.*

## **2. DESARROLLO SOCIAL**

# Aumento de la pobreza y reducción de los ingresos



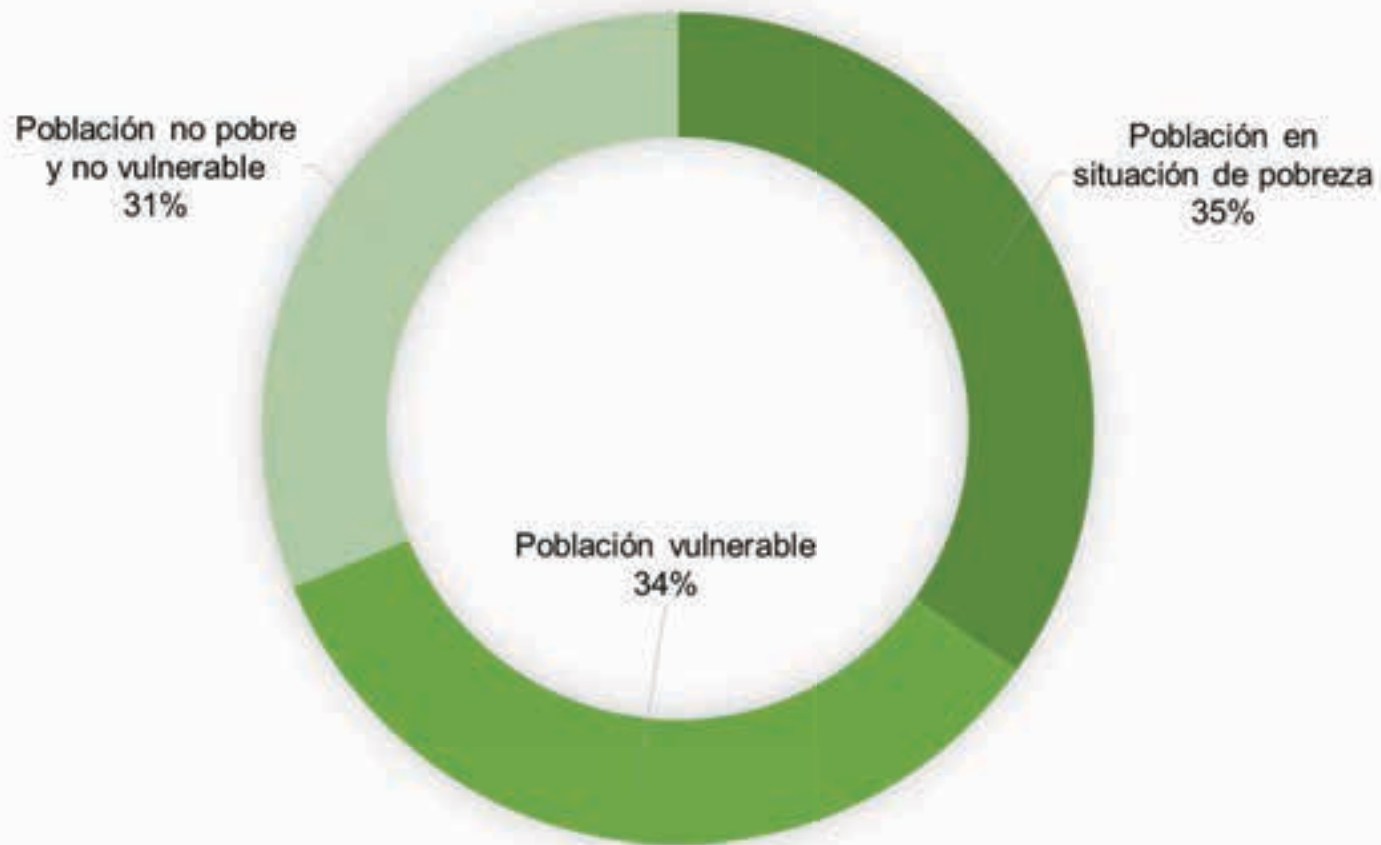
***Situación de la población respecto a la pobreza en 2010 y 2015. Fuente: CONEVAL.***

# Los indicadores de rezago y marginación mejoran, exceptuando los ingresos

Indicadores de Rezago	2010		2015	
	%	Población	%	Población
Población de 15 años y más con educación básica incompleta	32.6%	198 498	29.7%	191 922
Población sin derechohabiencia a servicios de salud	23.4%	142 480	16.0%	103 392
Viviendas que no disponen de excusado o sanitario	2.8%	17 049	1.7%	10 985
Viviendas que no disponen de agua entubada de la red pública	3.3%	20 093	1.4%	9 047
<b>Indicadores de Marginación</b>				
Viviendas con algún nivel de hacinamiento	37.2%	226 203	30.6%	197 479
Ocupantes en viviendas con piso de tierra	2.9%	17 414	1.2%	7 431
Población ocupada con ingreso de hasta 2 salarios mínimos	29.4%	179 136	35.3%	228 239

*Indicadores de Rezago y Marginación Urbana en 2010 y 2015. Fuentes: CONEVAL y CONAPO.*

# Dos tercios de la población pobre o vulnerable

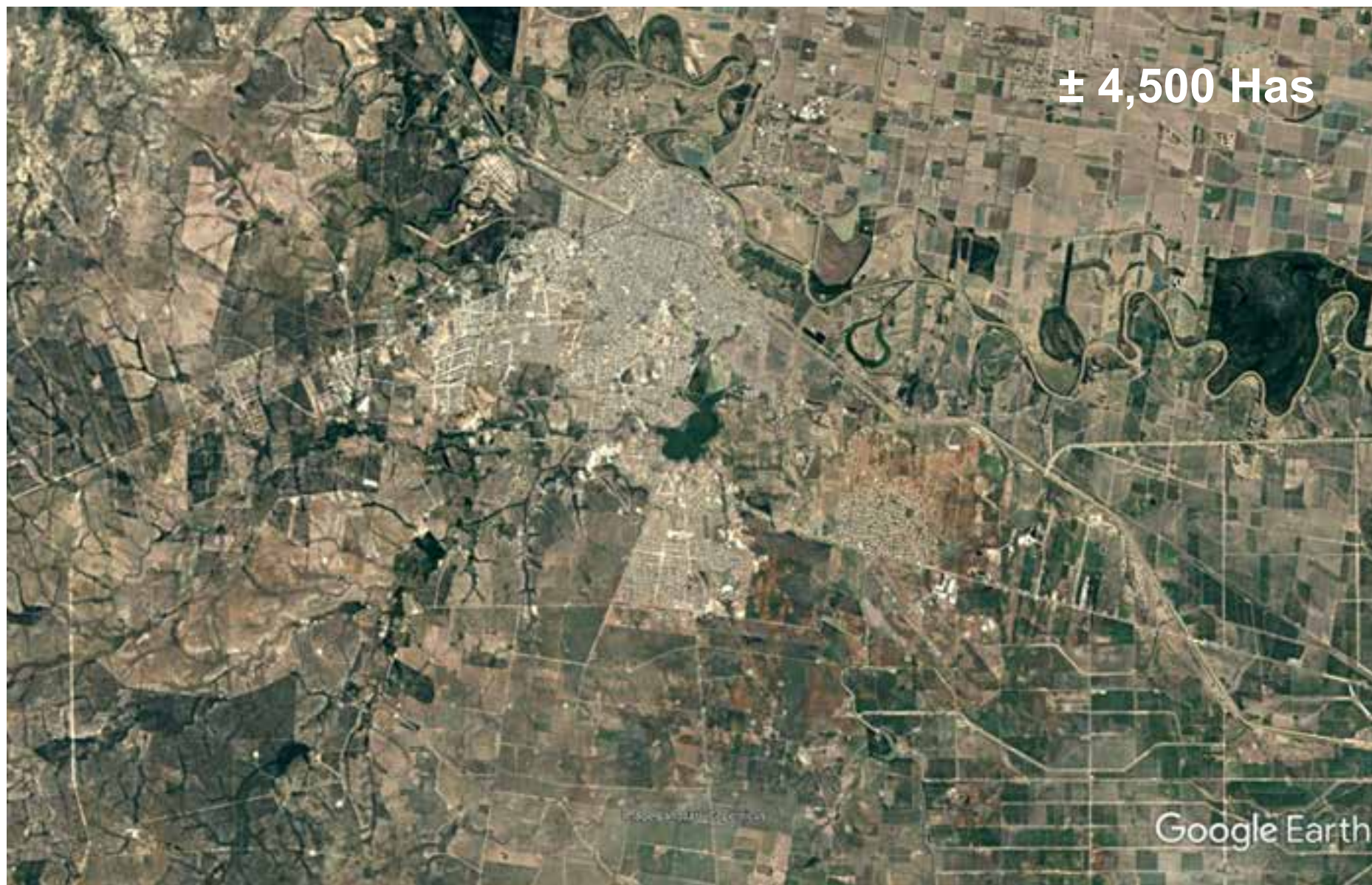


*Distribución de la población respecto a la pobreza en Reynosa. Fuente: CONEVAL, 2015.*

### **3. EXPANSIÓN URBANA**



# 1984





2000





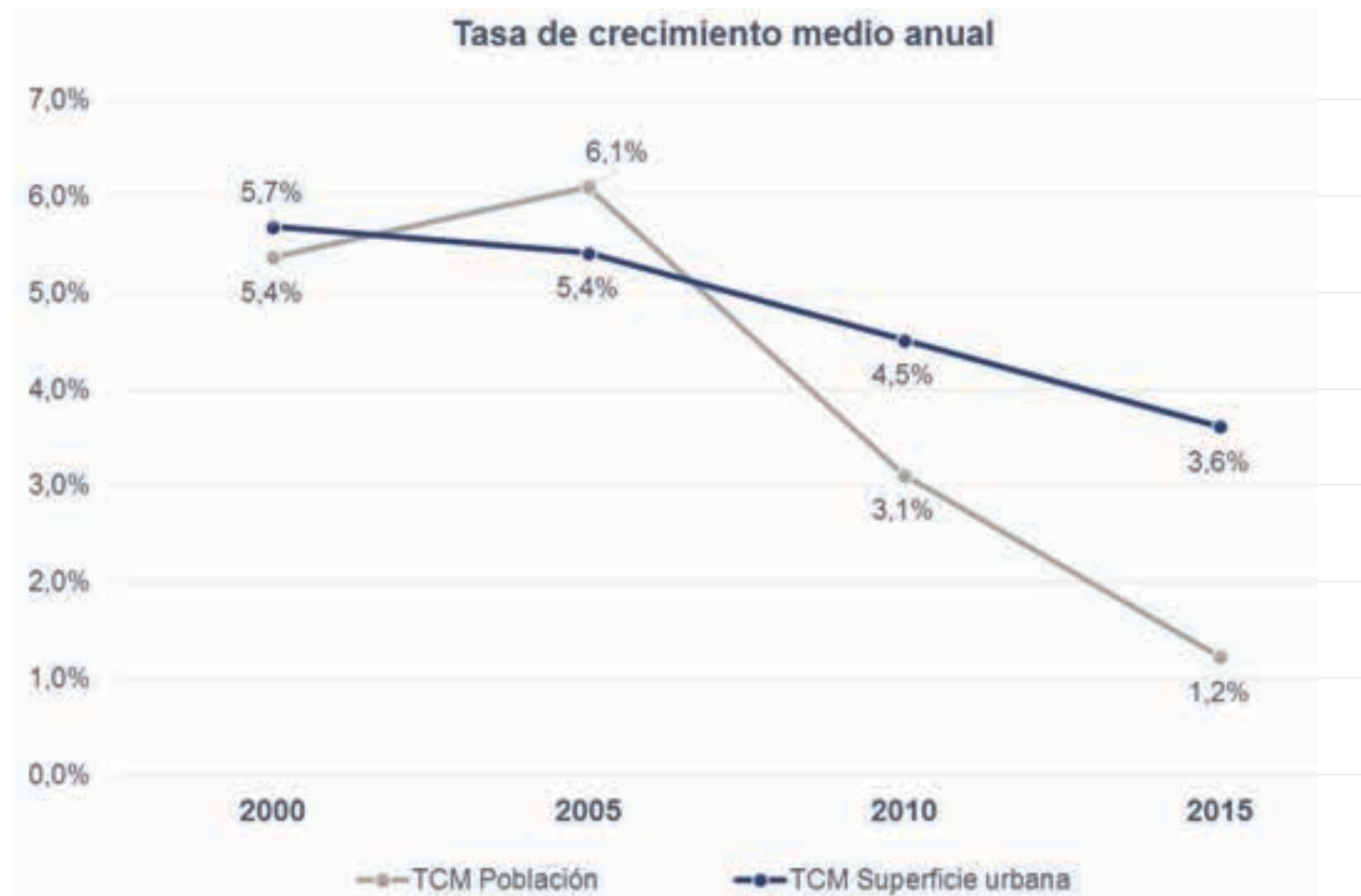
2016



± 15,500 Has

Google Earth

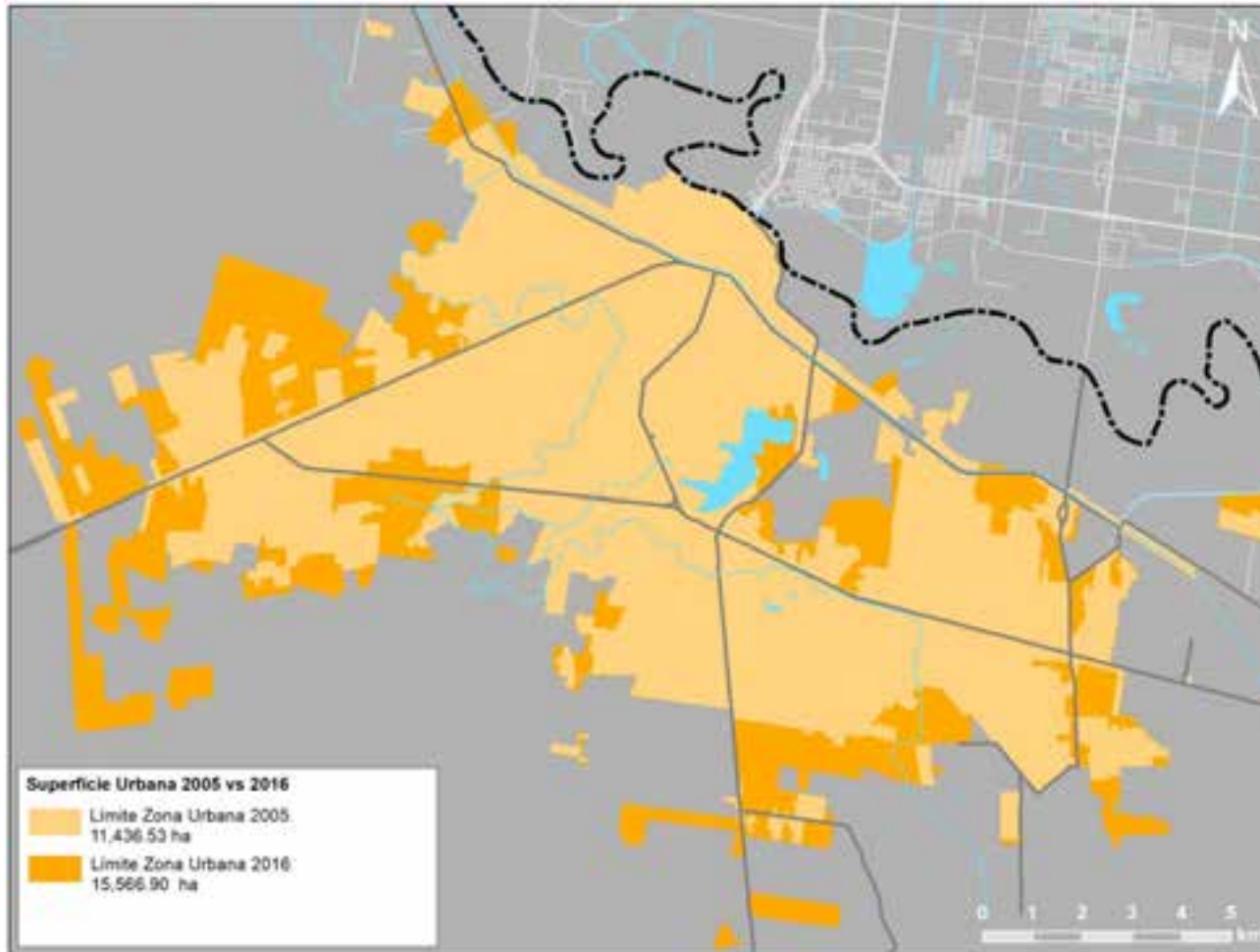
# Más crecimiento urbano que demográfico



***Tasa de crecimiento medio anual de la población y de la superficie urbana de Reynosa, 2000-2015. Fuente: Actualización del POTDU, PlanData.***



# Densidad en descenso

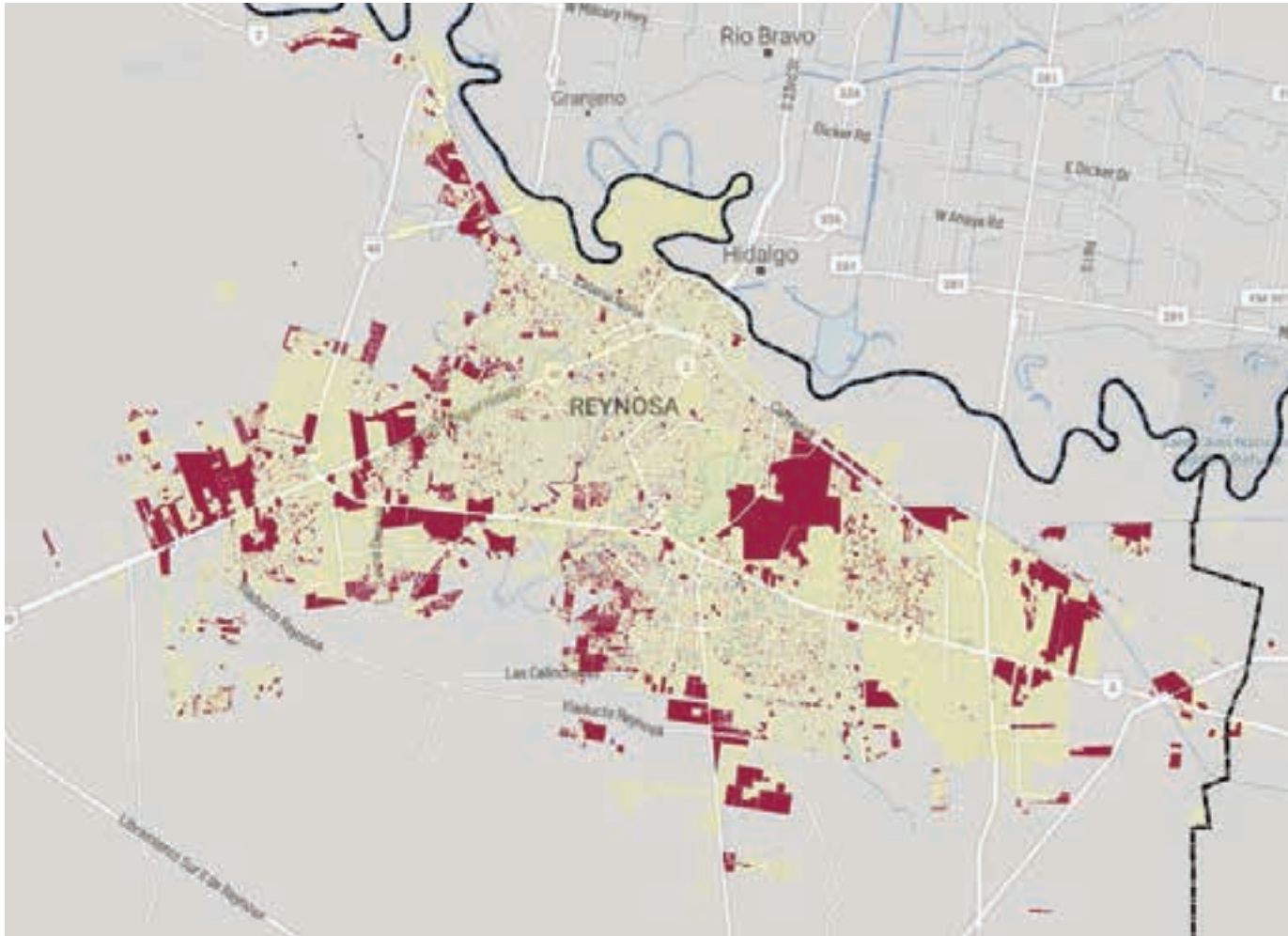


**2005** – 44.4 Hab/Ha

**2016** – 40,3 Hab/Ha

*Superficie urbana y densidad de Reynosa, 2005-2016. Fuente: INEGI y Google Earth.*

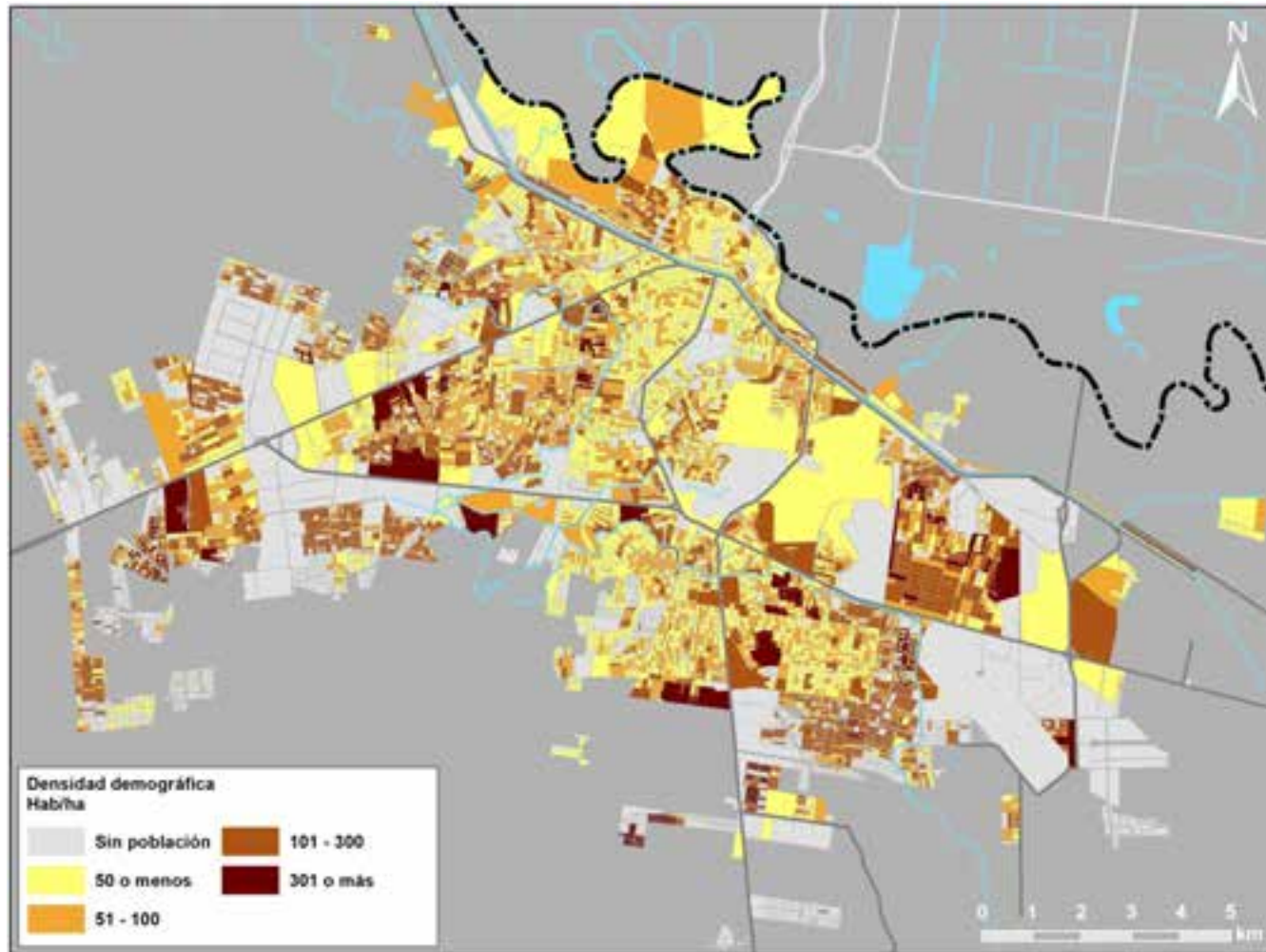
# Vacíos urbanos



*Terrenos sin uso en el área urbana. Fuente: IMPLAN, PlanData, 2018.*

## 4. SEPARACIÓN DE FUNCIONES

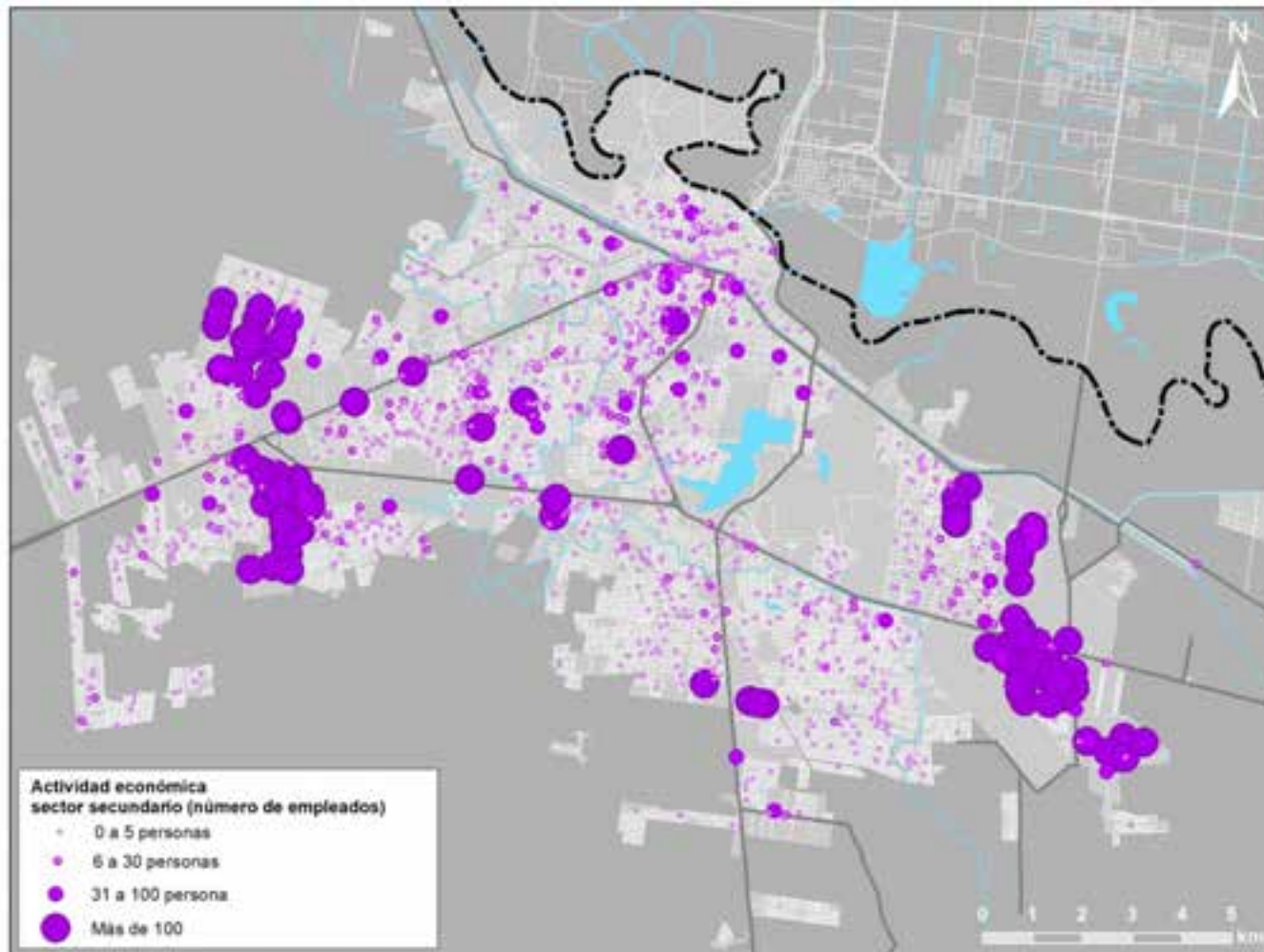
# Zonas habitacionales



*Densidad de población por manzana, 2016. Fuente: INEGI, Inventario Nacional de Viviendas 2016.*

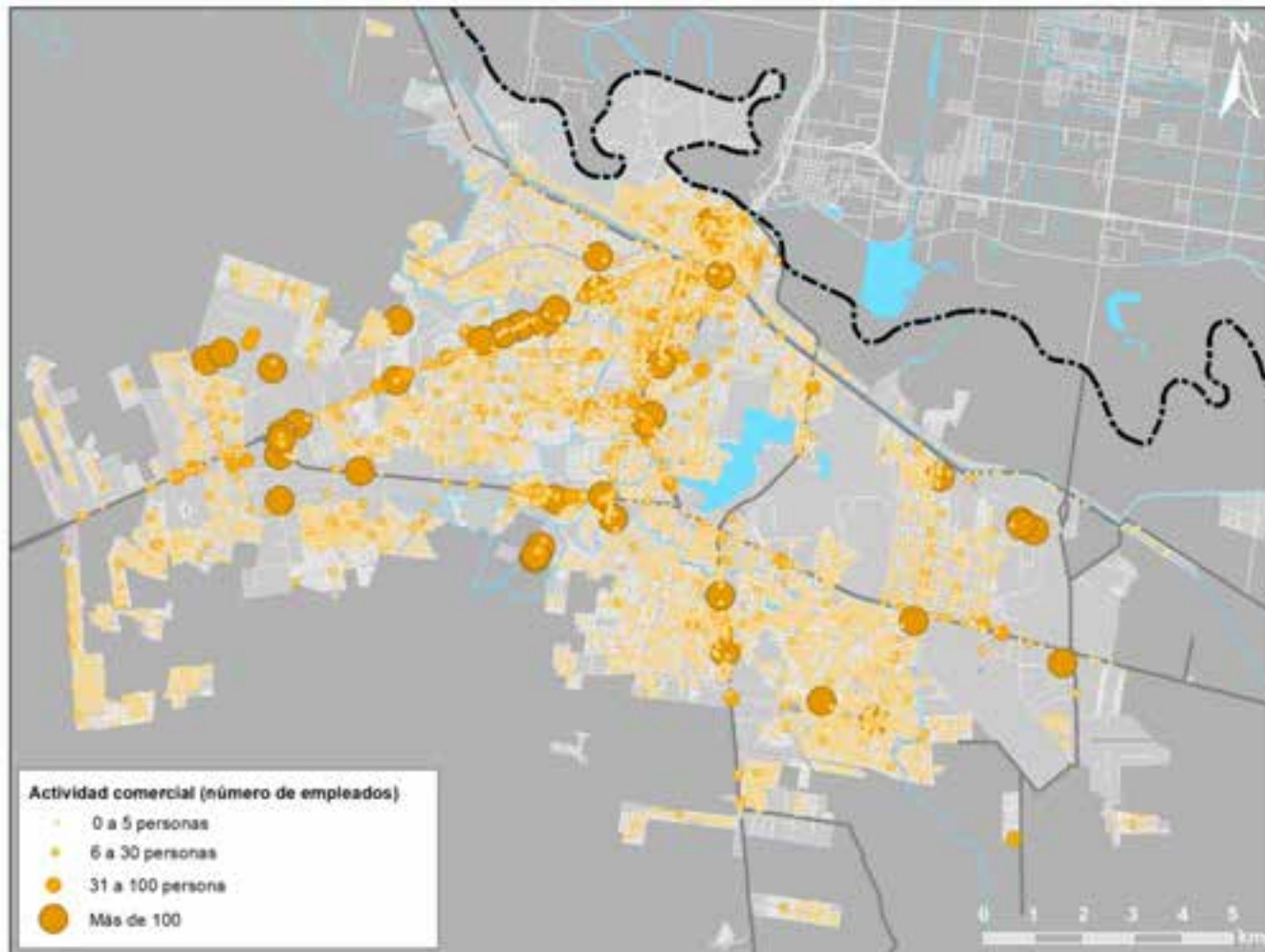


# Localización del sector secundario



*Distribución de empleos del sector secundario. Fuente: DENUE 2014, INEGI.*

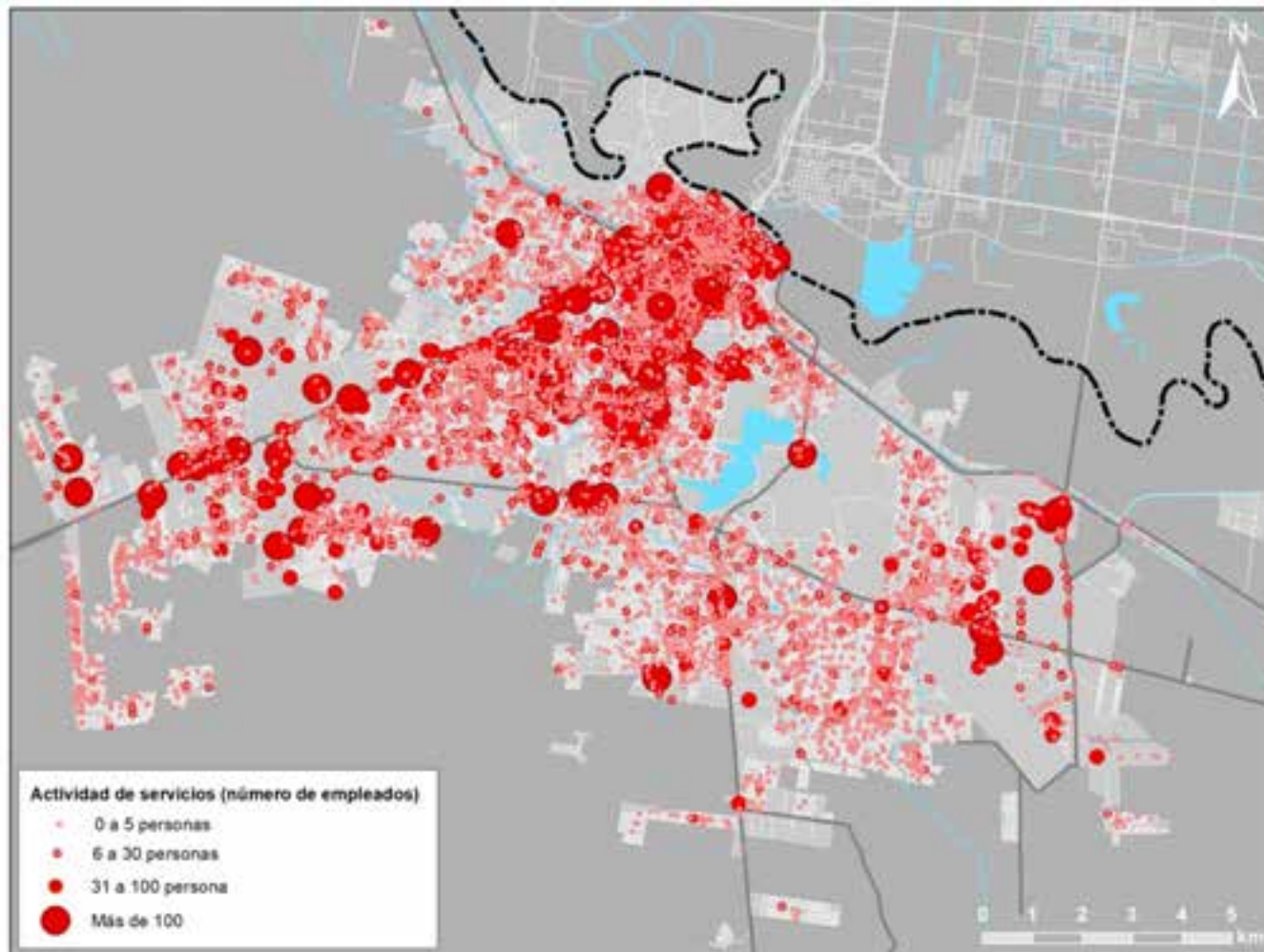
# Localización actividades comerciales



*Distribución de empleos del subsector comercial. Fuente: DENUE 2014, INEGI.*



# Localización actividades de servicios

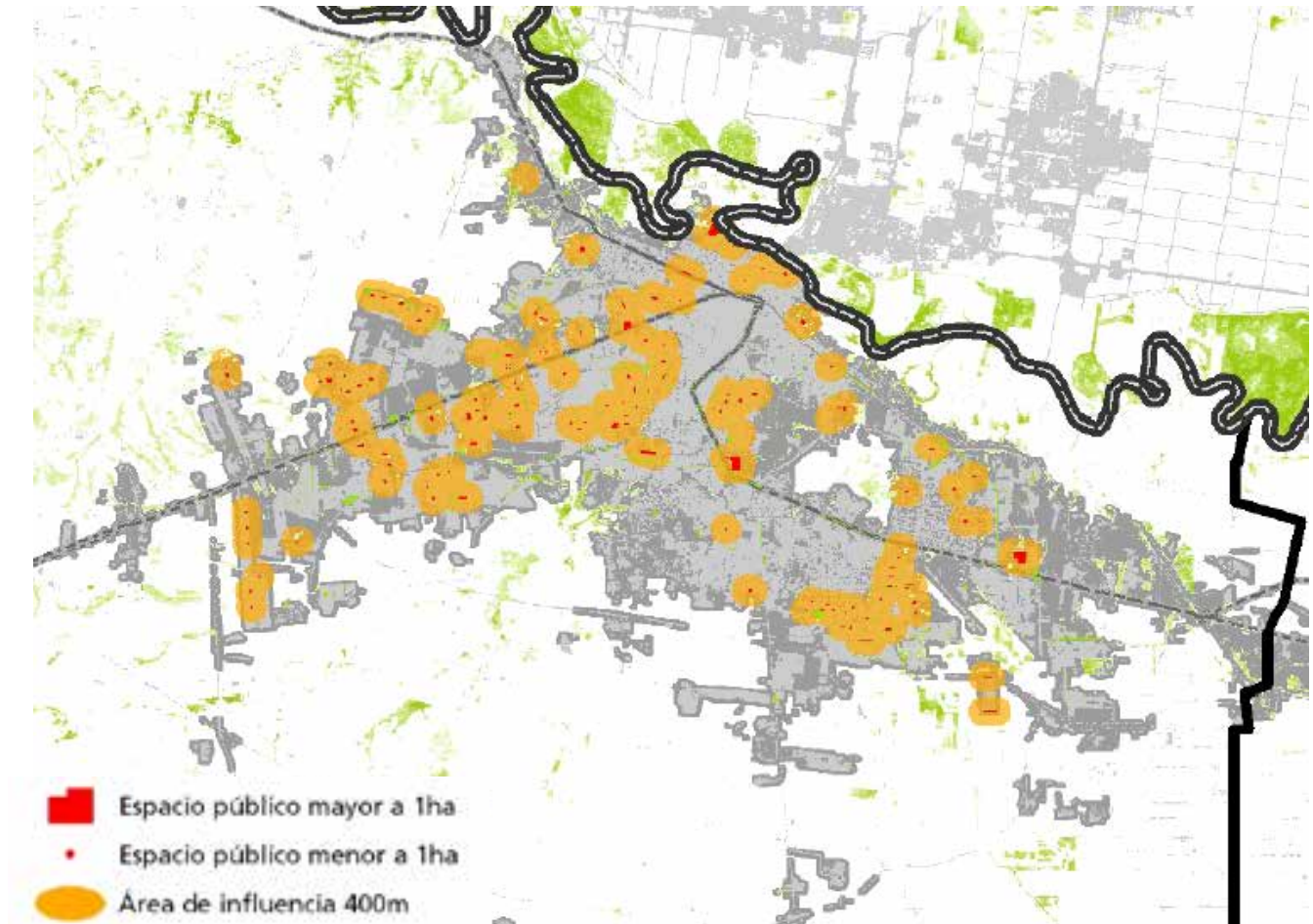


*Distribución de empleos del subsector servicios. Fuente: DENUE 2014, INEGI.*

## **5. ESPACIO PÚBLICO**

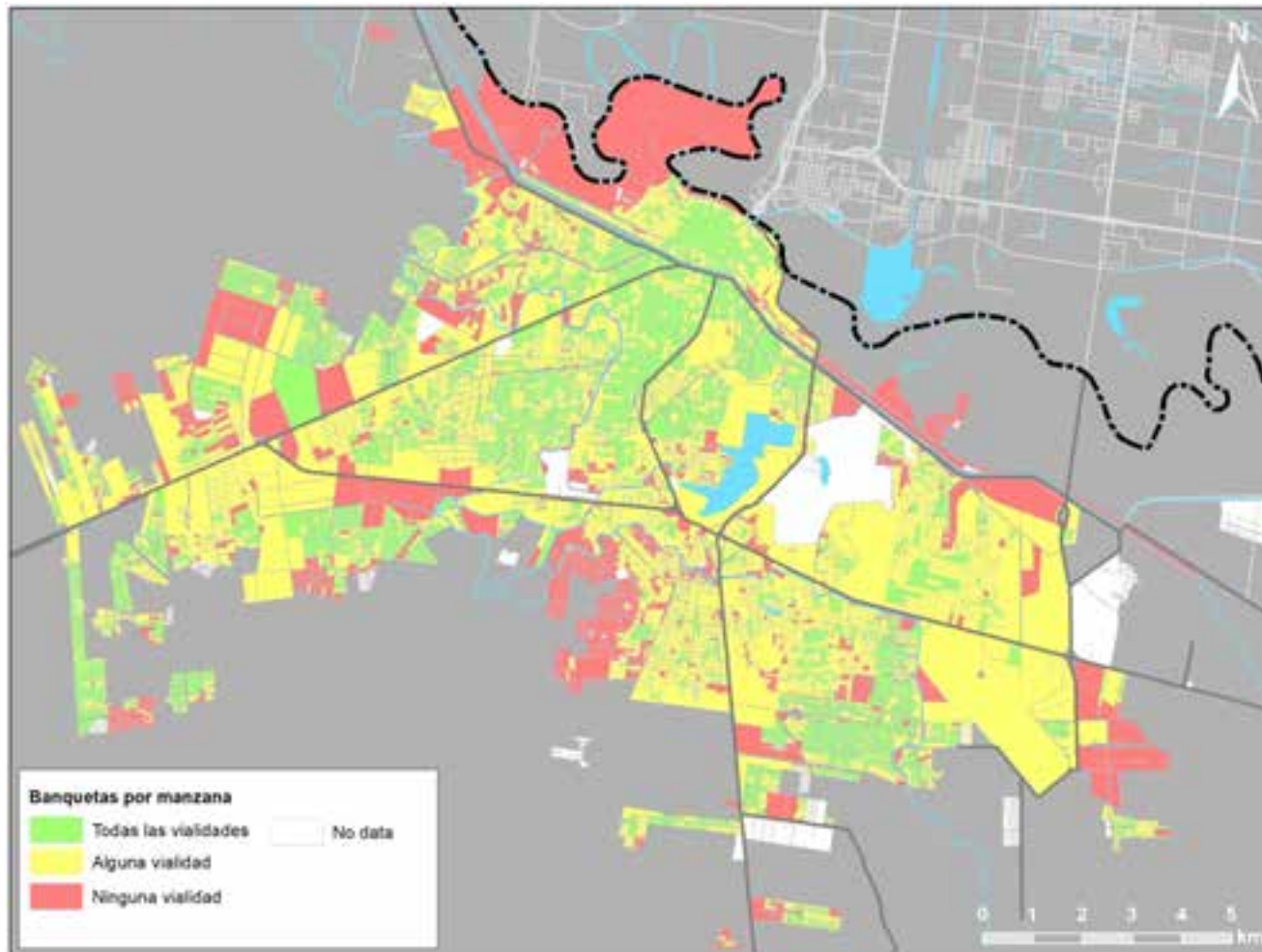
# Espacios públicos abiertos escasos

Superficie urbana  
cercana a espacios  
públicos abiertos:  
35.4%



*Superficie urbana cercana a espacios públicos abiertos. Fuente: Índice de Ciudades Prósperas, 2016.*

# Banquetas por manzanas



**Banquetas por manzana. Fuente: INEGI, Inventario Nacional de Viviendas 2016.**



# Baja calidad del espacio público



*Imágenes calles de Reynosa. Fuente: Google Street View*

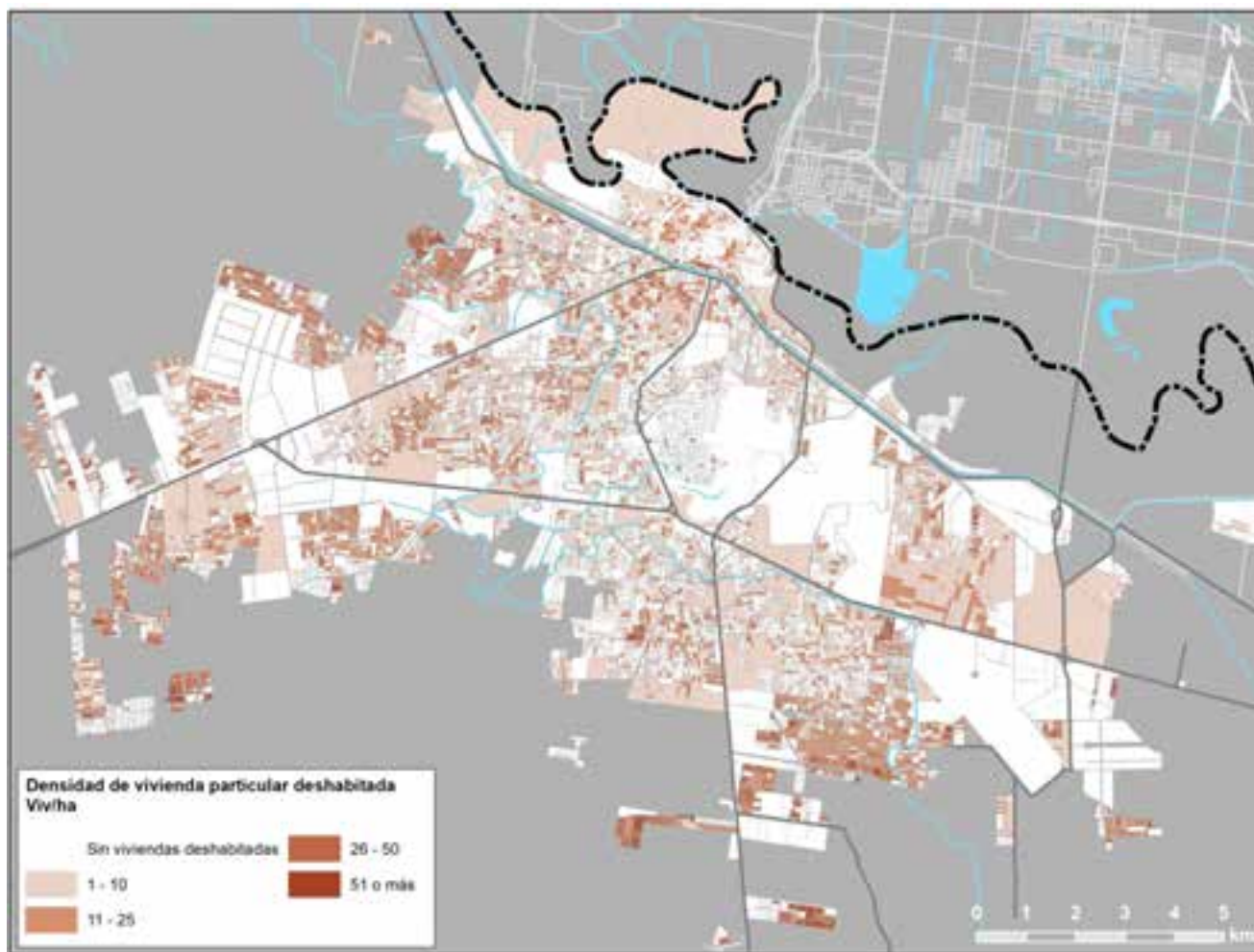
## 6. VIVIENDA

# 99.9% Vivienda unifamiliar



*Viviendas unifamiliares en Colonia Río Grande, Reynosa. Fuente: Google Street View.*

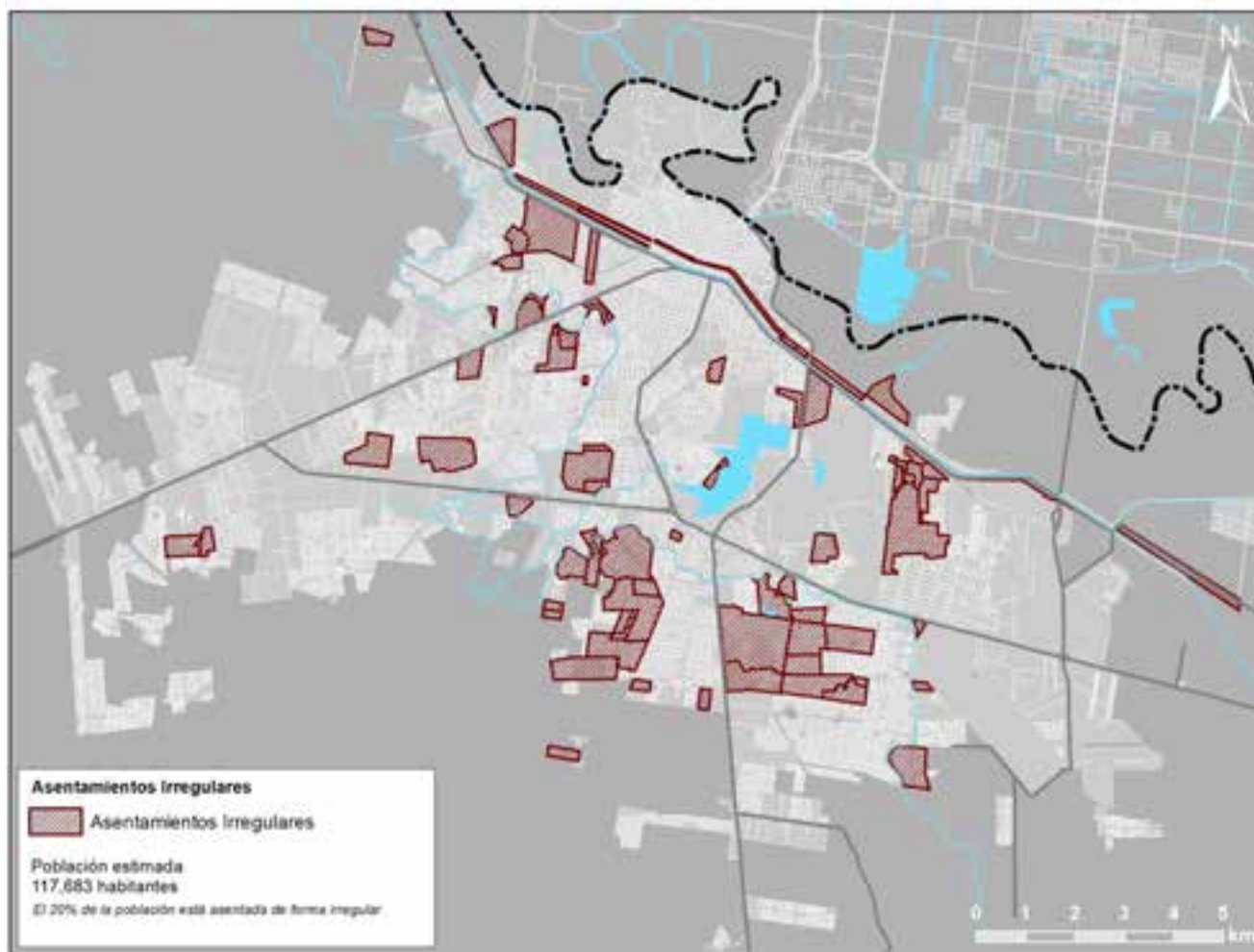
## 27.5% de viviendas deshabitadas



*Número de viviendas deshabitadas por manzana. Fuente: INEGI, Inventario Nacional de Viviendas 2016.*



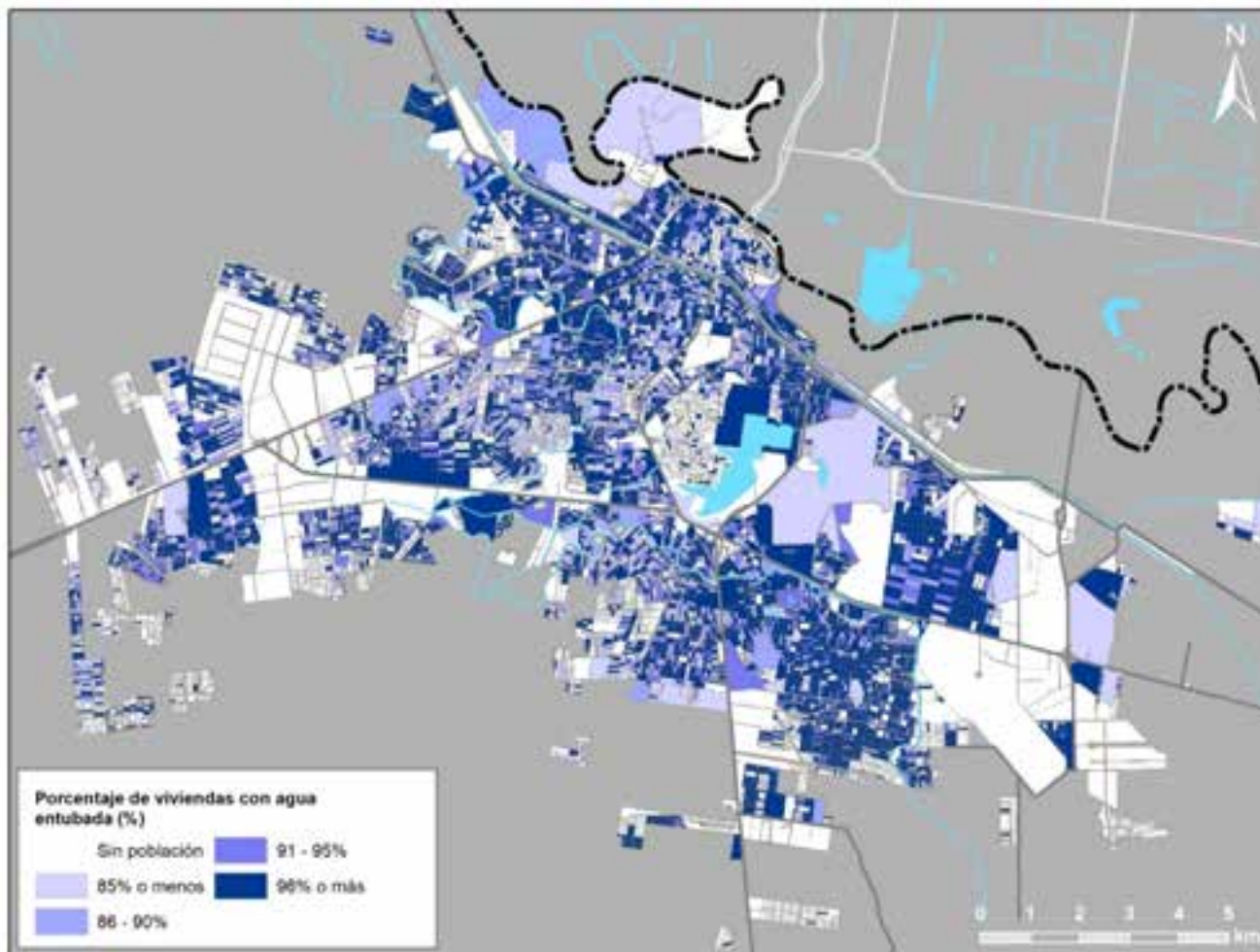
# 20% población en asentamientos irregulares



*Asentamientos irregulares. Fuente: Elaboración propia a partir de información facilitada por IMPLAN Reynosa.*

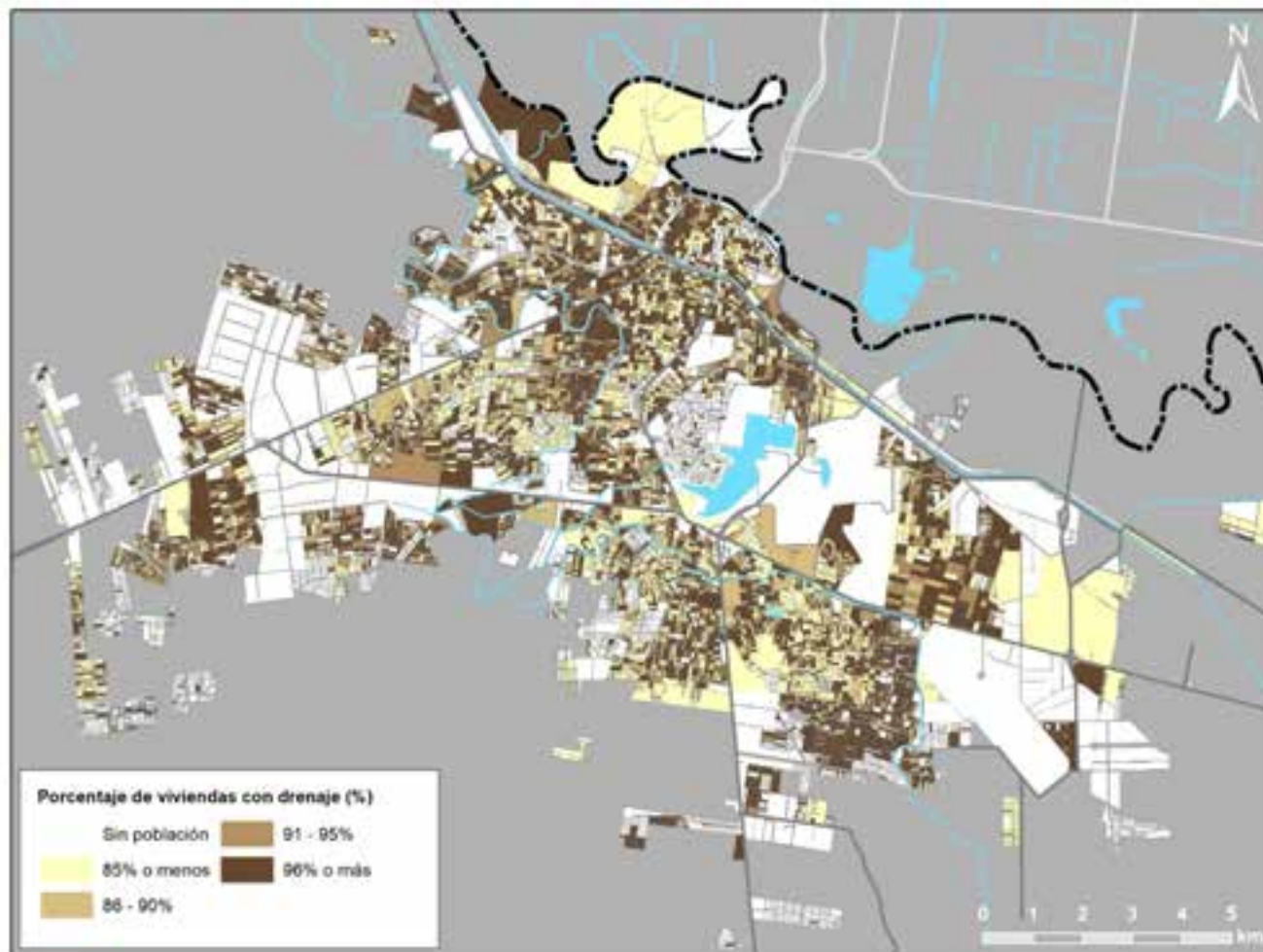
## 7. AGUA

# 98.3% de viviendas con agua entubada



*Porcentaje de viviendas con agua entubada. Fuente: INEGI, Inventario Nacional de Viviendas 2016.*

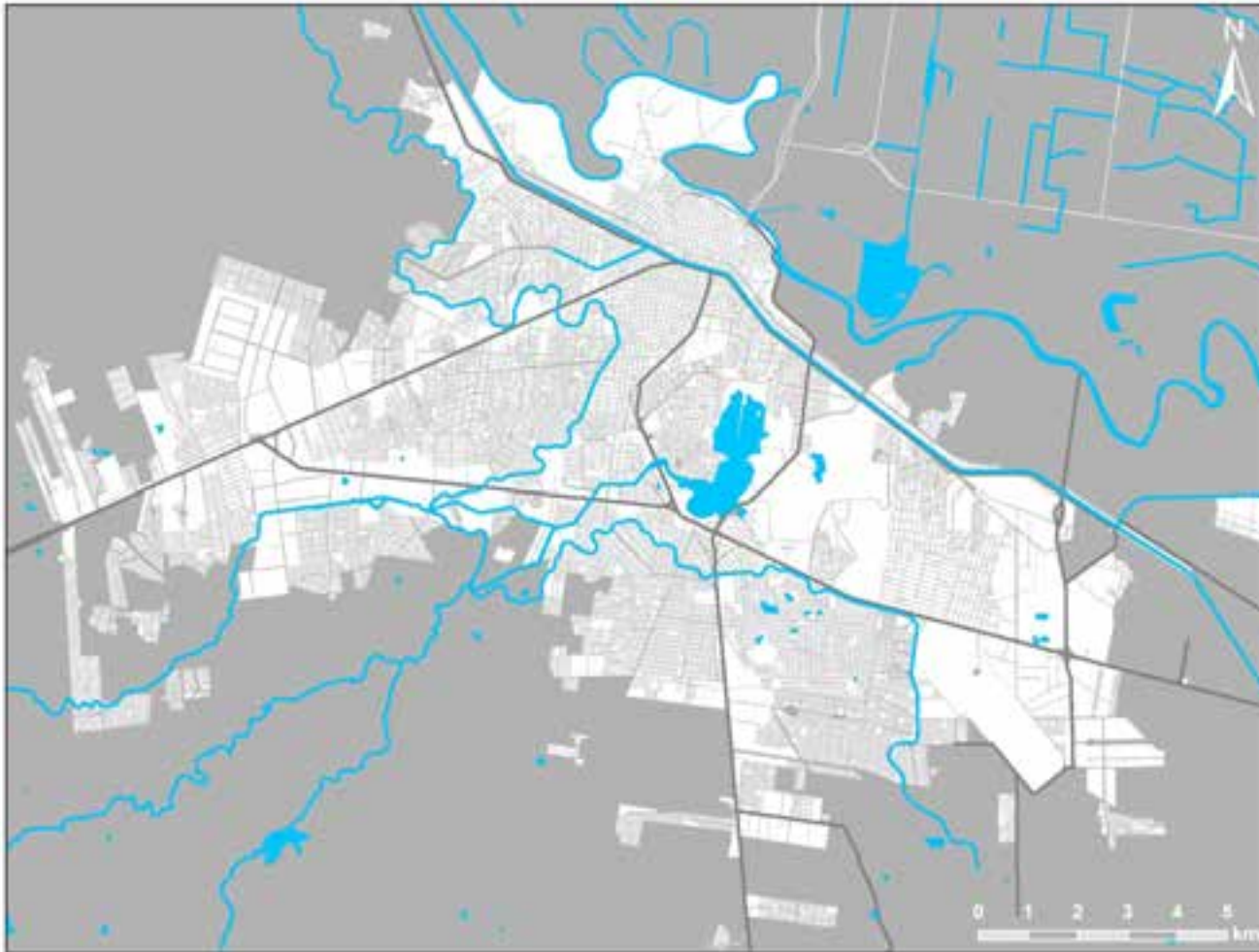
# 99.5% de viviendas con drenaje



*Porcentaje de viviendas con drenaje por manzana. Fuente: INEGI, Inventario Nacional de Viviendas 2016.*



# Red de canales, ríos y cuerpos de agua



*Ríos, canales y cuerpos de agua. Fuente: INEGI, Openstreetmap.*

## **8. ENERGÍA Y CAMBIO CLIMÁTICO**

# Fuente principal de energía no renovable

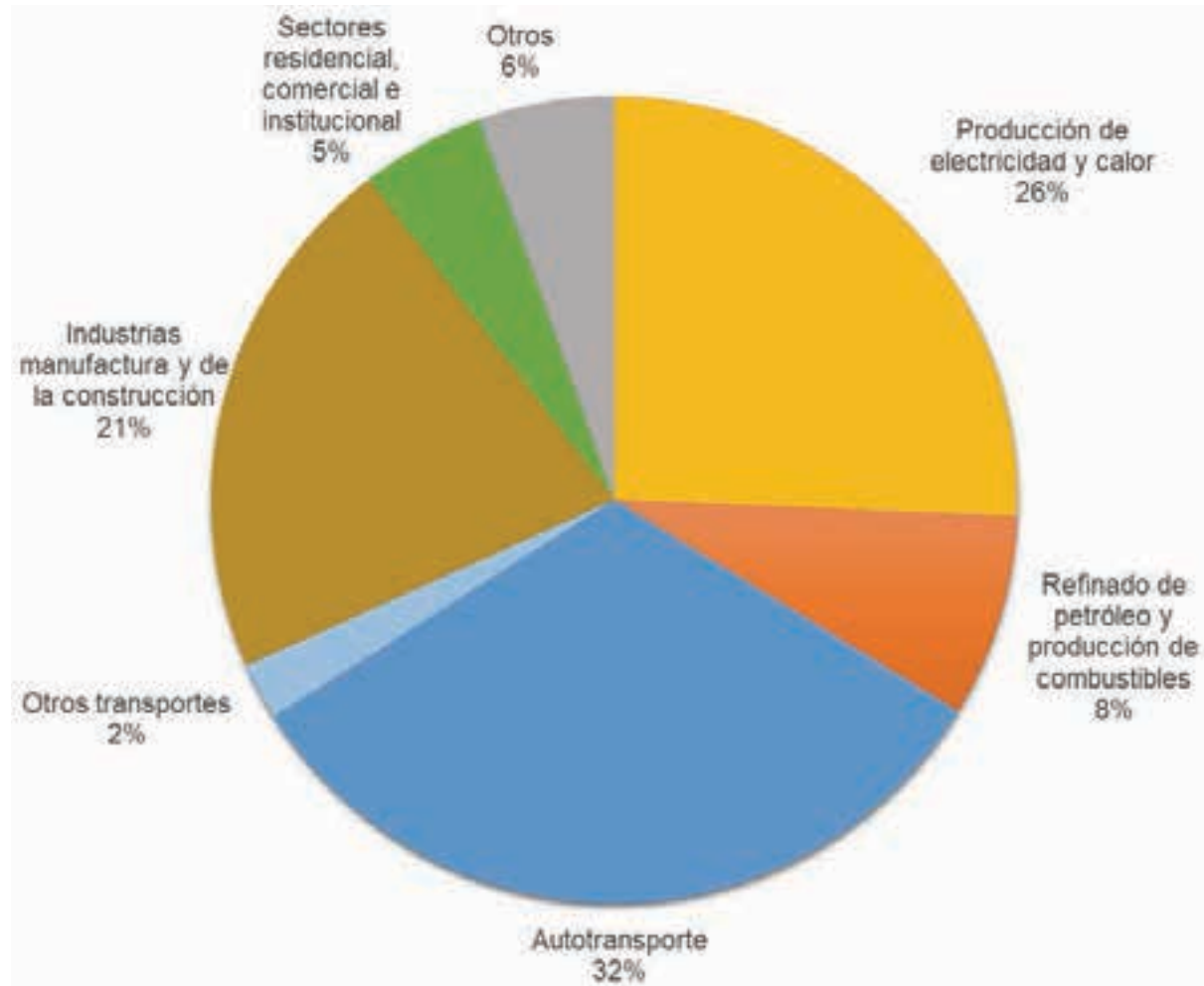


*Ciclo Combinado Río Bravo II. Fuente: 80 años CFE.*



*Parque eólico El Porvenir, Reynosa. Fuente: Gobierno del Estado de Tamaulipas.*

# Sectores con alto nivel de emisiones

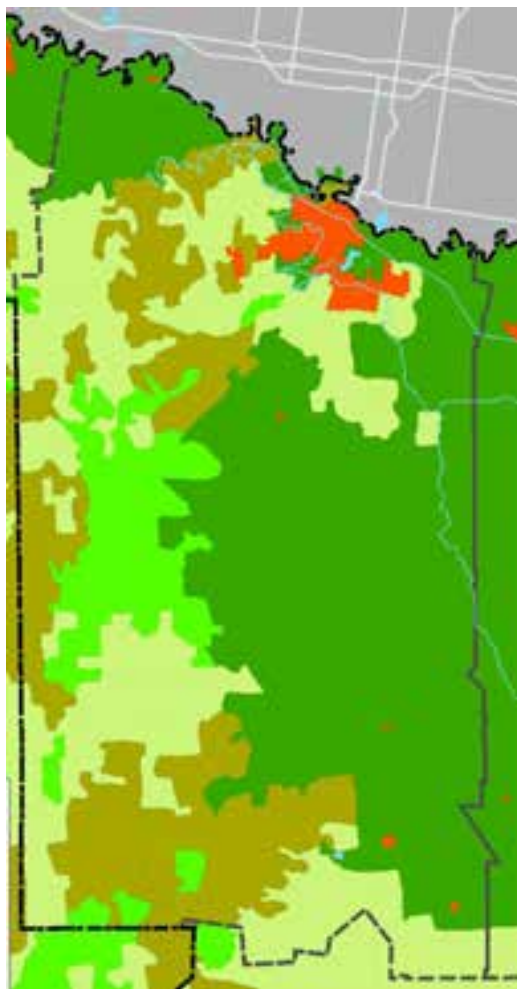


*Porcentaje de emisiones de CO2 por sectores en México, 2015. Fuente: Instituto Nacional de Ecología y Cambio Climático*

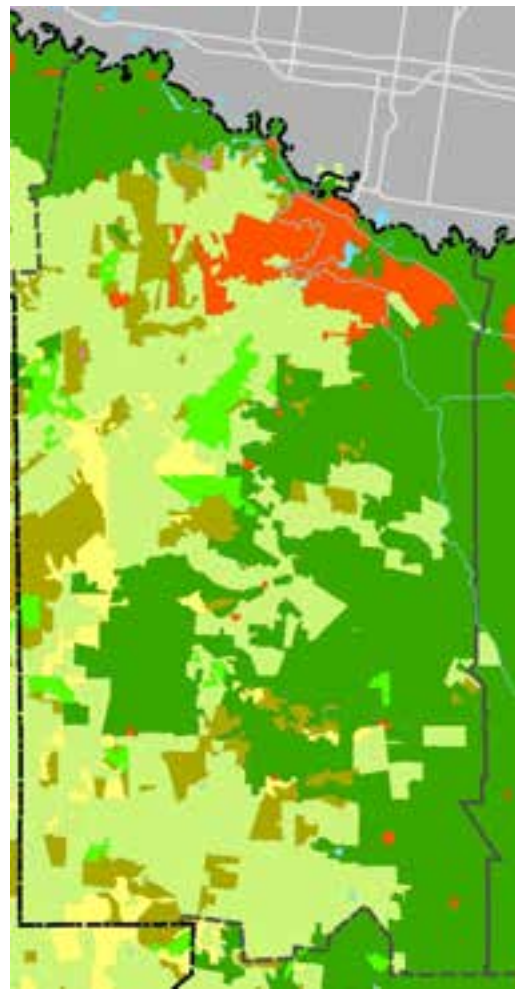


## **9. MEDIO AMBIENTE**

# Reducción de la cobertura vegetal



2003

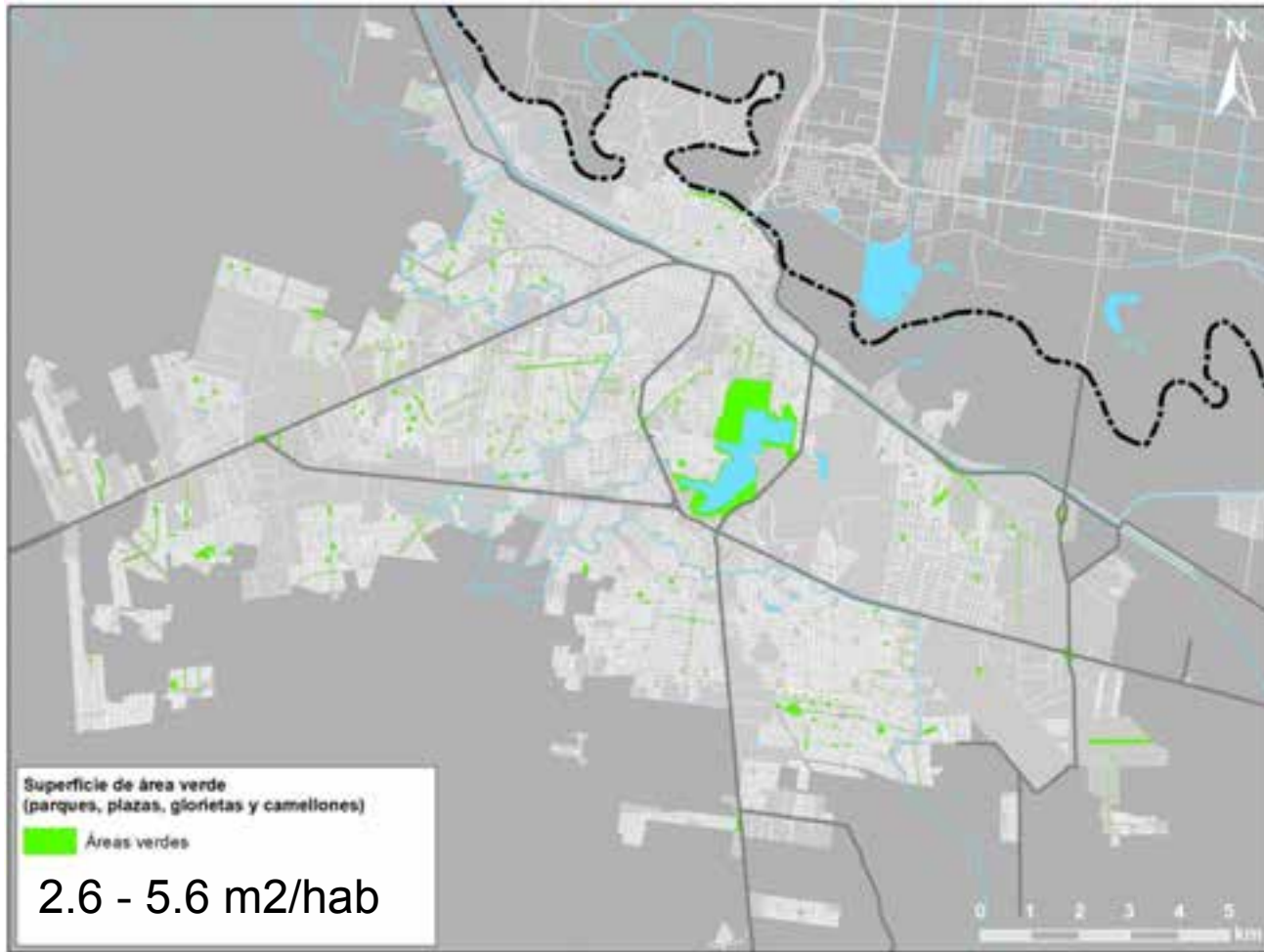


2016

Cobertura del suelo y vegetación	VARIACION SUP (Has)
Agropecuario	- 11 644
Agua	457
Matorrales	- 27 504
Mezquital	- 16 048
Pastizales	35 977
Urbano construido	9 497
Otros tipo de vegetación	9 049
Área desprovista de vegetación	195

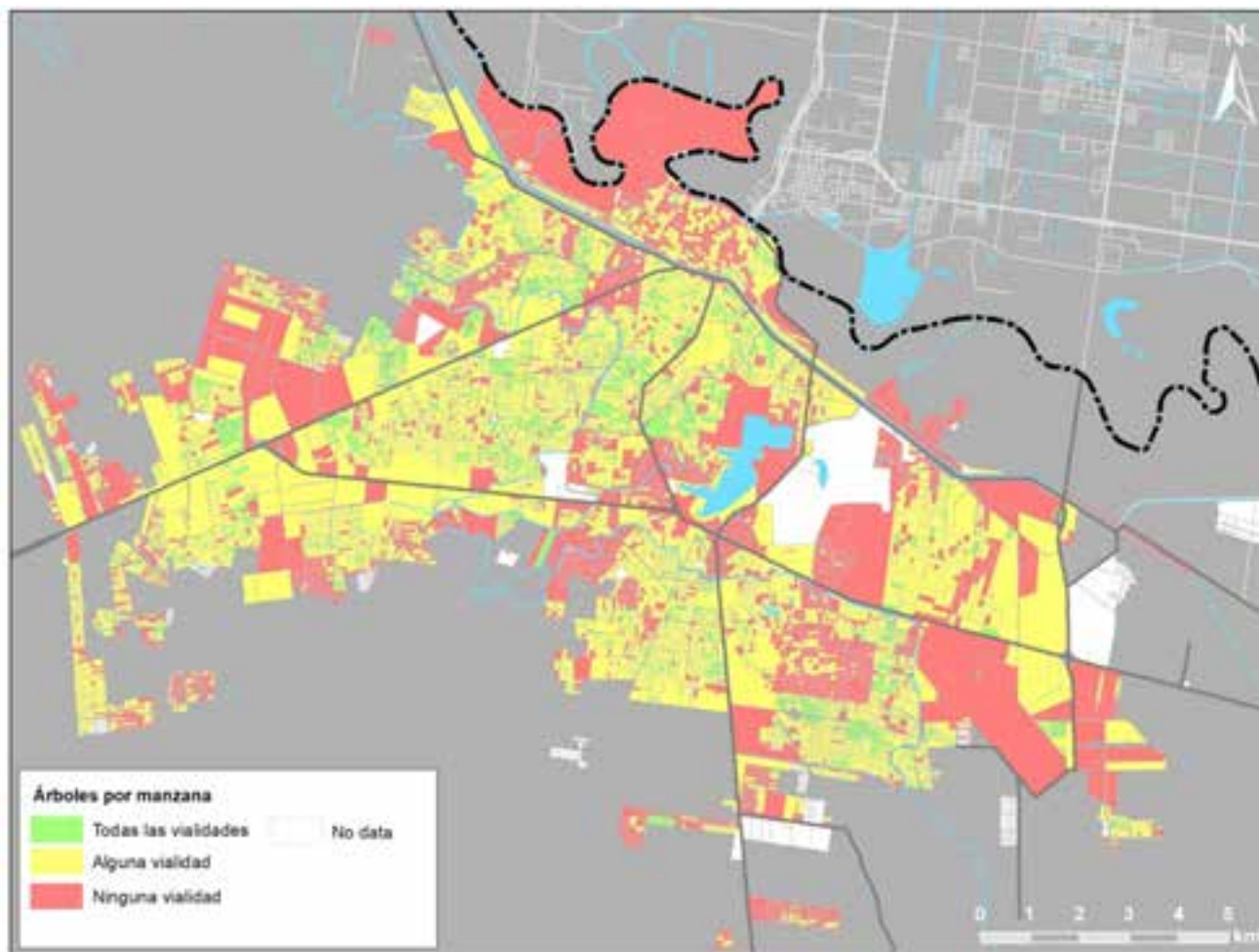
Cobertura del suelo en 2003 y 2016. Fuente: INEGI, Series de uso del suelo y vegetación

# Áreas verdes públicas escasas



*Áreas verdes públicas. Fuente: Elaboración propia a partir de cartografía de INEGI.*

# Arboles y vegetación en las calles



*Árboles por manzana. Fuente: INEGI, Inventario Nacional de Viviendas 2016.*



# Arboles y vegetación en las calles



*Imágenes de calles de Reynosa.  
Fuente: Google Street View.*



# Problemas de contaminación

1.



*1. Atmósfera contaminada de Reynosa.*

*2. Canal Anzaldúas en la colonia Nuevo Tamaulipas.*

*3. Vertedero clandestino.*

*Fuente: Prensa on-line.*

2.



3.



# Recolección de residuos sólidos mejorable



*Fuente imágenes: El Mañana*

## 10. MOVILIDAD

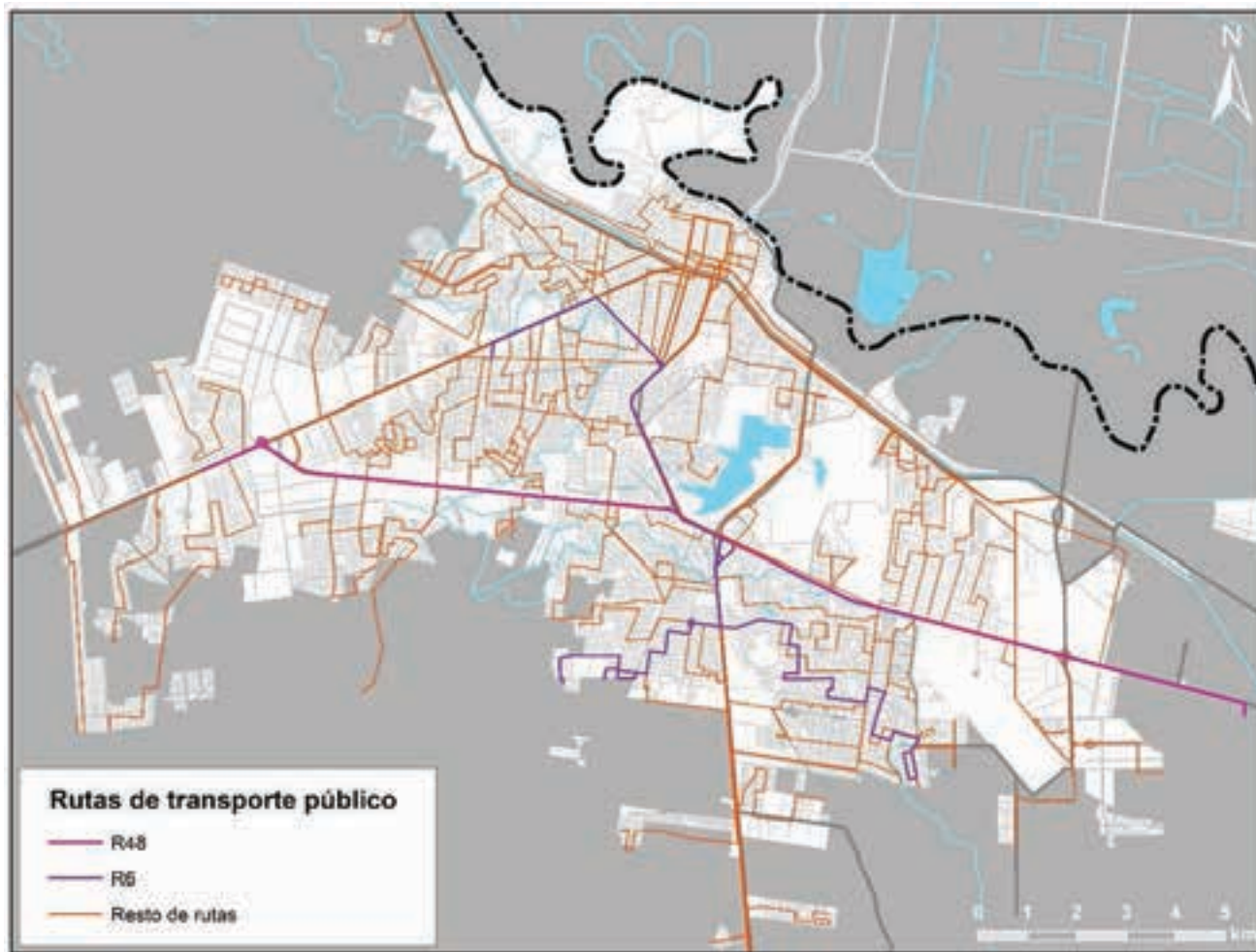
# Vialidades para el transporte motorizado



*Gral. Bravo-Reynosa, vialidad destinada al tráfico de vehículos. Fuente: Google Street View.*



# Sistema de transporte colectivo ineficiente



*Rutas de transporte público que no pasan por el Centro Histórico. Fuente: Implan Reynosa, Agosto 2017*



# Pocas alternativas de movilidad sostenible



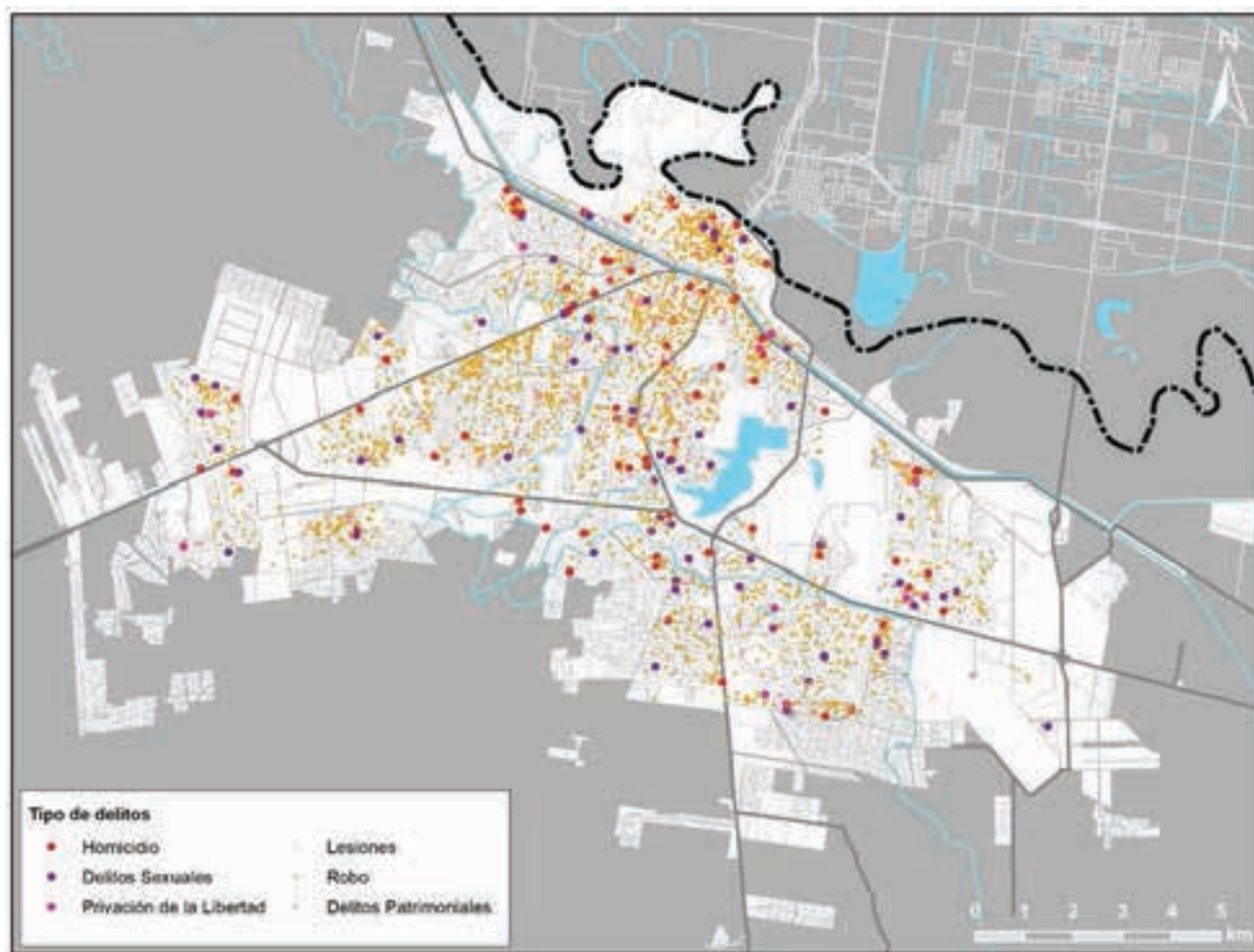
*Peatonal Hidalgo. Fuente: El Mañana*

*Ciclovía en Colonia Ribereña  
Fuente: El Mañana*



# **11. INSEGURIDAD**

# Distribución espacial de los delitos



*Localización de delitos según tipo. Fuente: PlanData a partir de INEGI 2016.*

## **12. PLANEACIÓN, REGULACIÓN, FINANCIACIÓN**

# Planeación realizada y en proceso



- Plan Municipal de Desarrollo 2016-18 de Reynosa
- Programa Municipal de Ordenamiento Territorial y Desarrollo Urbano de Reynosa 2013
- Plan Maestro y Plan Parcial de Mejoramiento del Centro Histórico 2017
- POTDU 2018
- Programa Metropolitano
- Plan Maestro de Agua
- ...





# Momento para renovar las regulaciones



**2015** Objetivos de Desarrollo Sostenible

**2016** Nueva Agenda Urbana

**2016** Ley General de Asentamientos Humanos, Ordenamiento Territorial y Desarrollo Urbano

**201?** Nueva Ley Estatal de Ordenamiento Territorial y Desarrollo Urbano



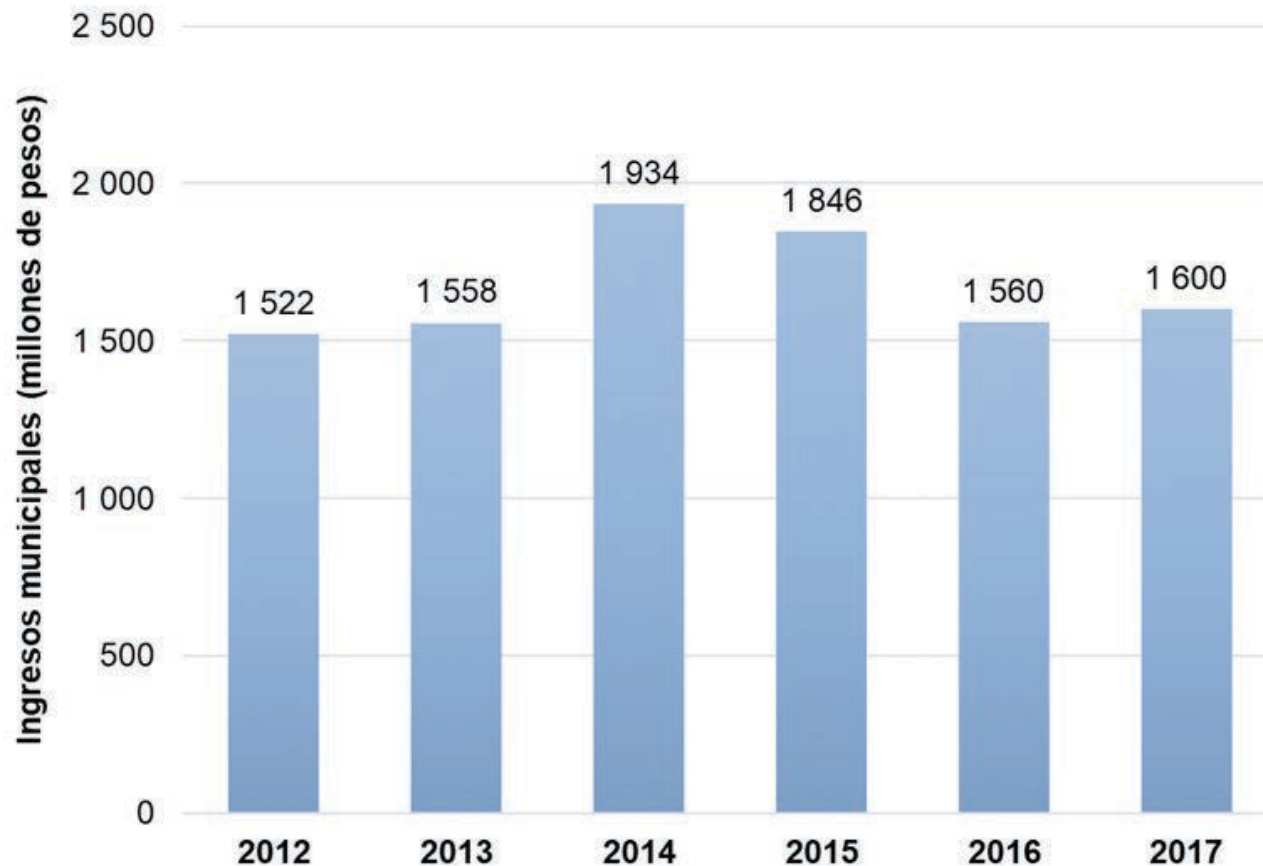
LEY GENERAL DE ASENTAMIENTOS HUMANOS, ORDENAMIENTO TERRITORIAL Y DESARROLLO URBANO  
Gobierno de Querétaro y el H. Congreso de la Unión  
Secretaría General  
Secretaría de Servicios Parlamentarios  
Nueva Ley DOF 28-11-2016

LEY GENERAL DE ASENTAMIENTOS HUMANOS, ORDENAMIENTO TERRITORIAL Y DESARROLLO URBANO

TEXTO VIGENTE

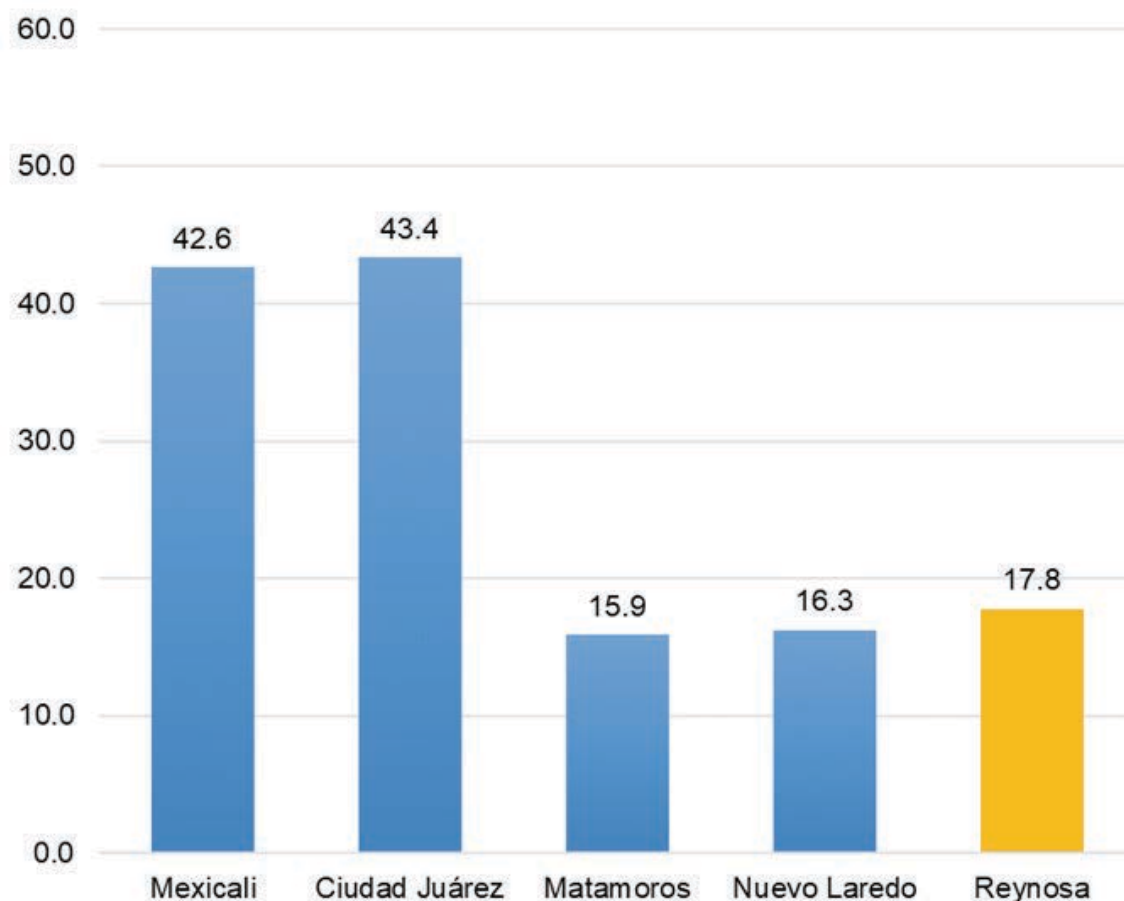
Nueva Ley publicada en el Diario Oficial de la Federación el 28 de noviembre de 2016

# Reducción de los ingresos municipales



*Evolución de los ingresos municipales de Reynosa. Fuente: Finanzas públicas estatales y municipales, INEGI.*

# Bajo porcentaje de ingresos propios



*Porcentaje de ingresos propios del presupuesto municipal. Fuente: Índice de Ciudades Prósperas (CPI)*

# RESUMEN DE LOS DESAFÍOS

# Desafíos clave de Reynosa

1. Población y Economía
2. Desarrollo social
3. Expansión Urbana
4. Separación de funciones
5. Espacio público
6. Vivienda
7. Agua
8. Energía y Cambio Climático
9. Medio Ambiente
10. Movilidad
11. Inseguridad
12. Planeación, regulación, financiación



**ONU  HABITAT**  
POR UN MEJOR FUTURO URBANO