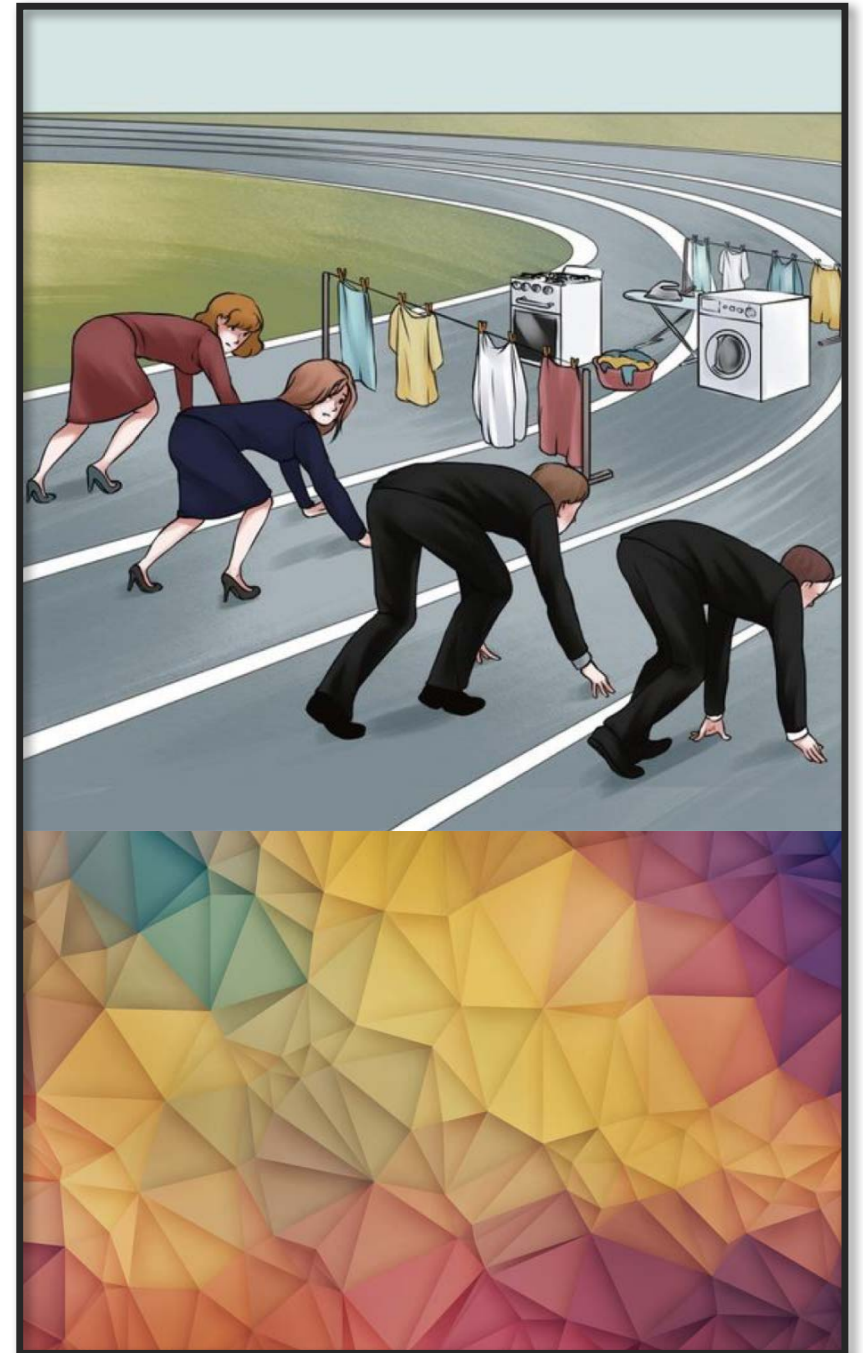


# “Enfoque interseccional y poblaciones en condición de vulnerabilidad”

---

Deconstruyendo estereotipos para crecer por las diferencias

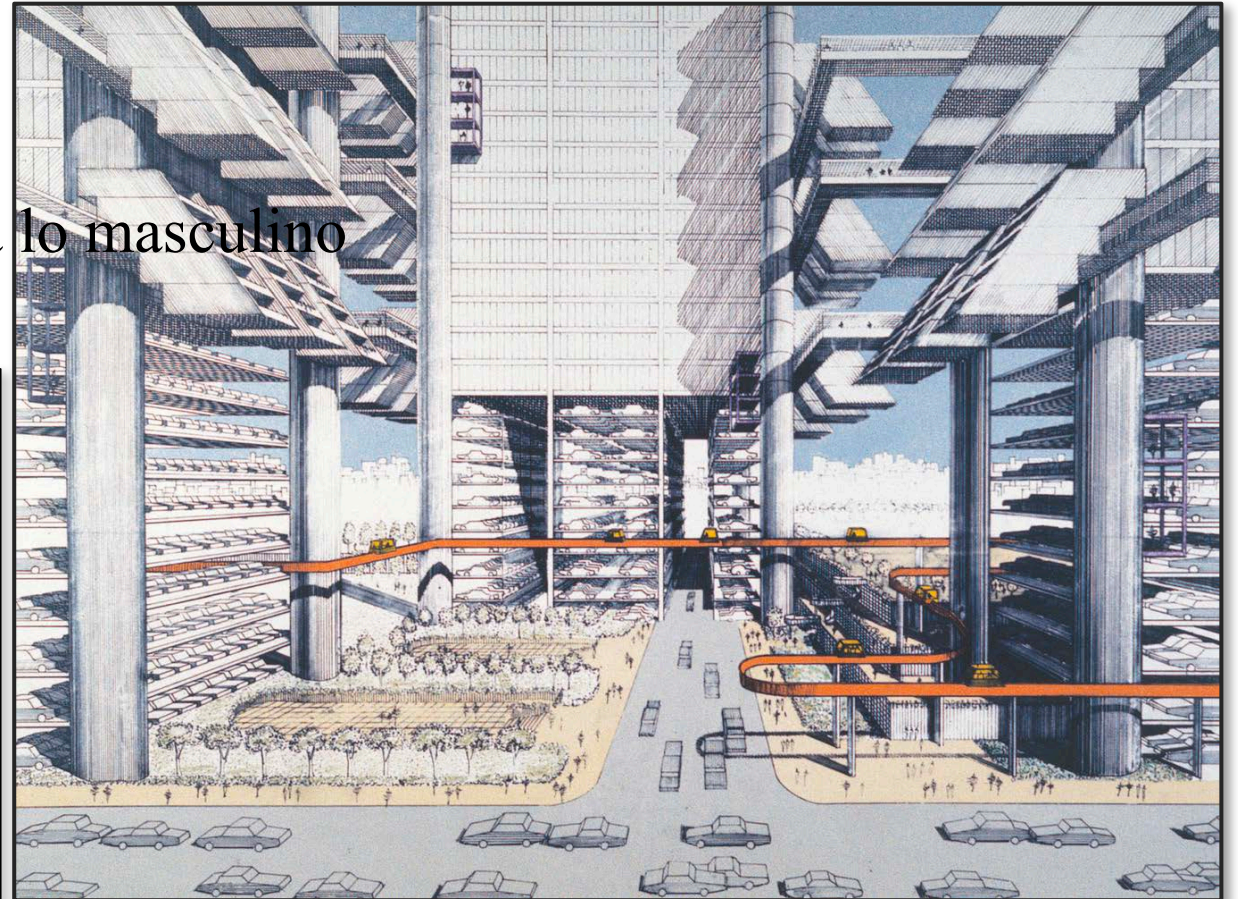


# introducción

- Las ciudades no están pensadas y
- menos construídas para las mujeres
- El espacio público está vinculado a lo masculino
- Estereotipo



Le modulor

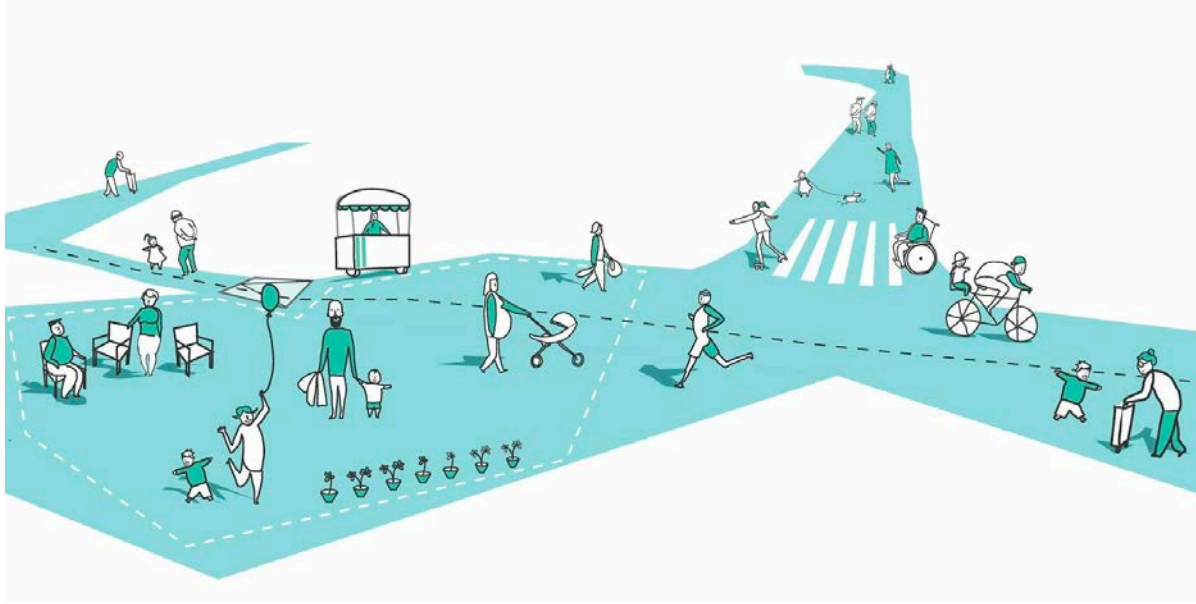


Paul Rudolph 1967





grupos “vulnerables”

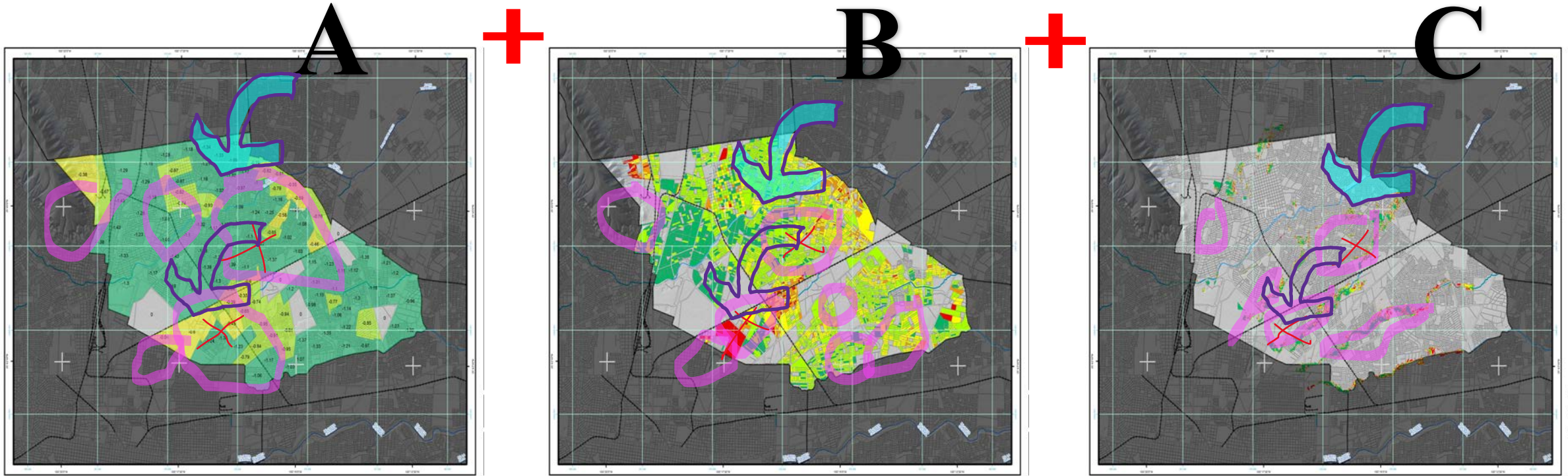
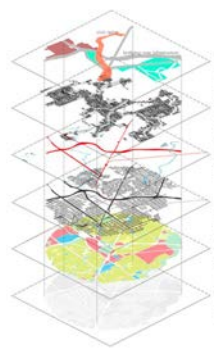


# La interseccionalidad y la transversalidad

- Considerar que además del género se deba incluir la raza, edad, religión o creencia, discapacidad, orientación sexual, situación social, entre otras.



# Diversidad dentro de la desigualdad

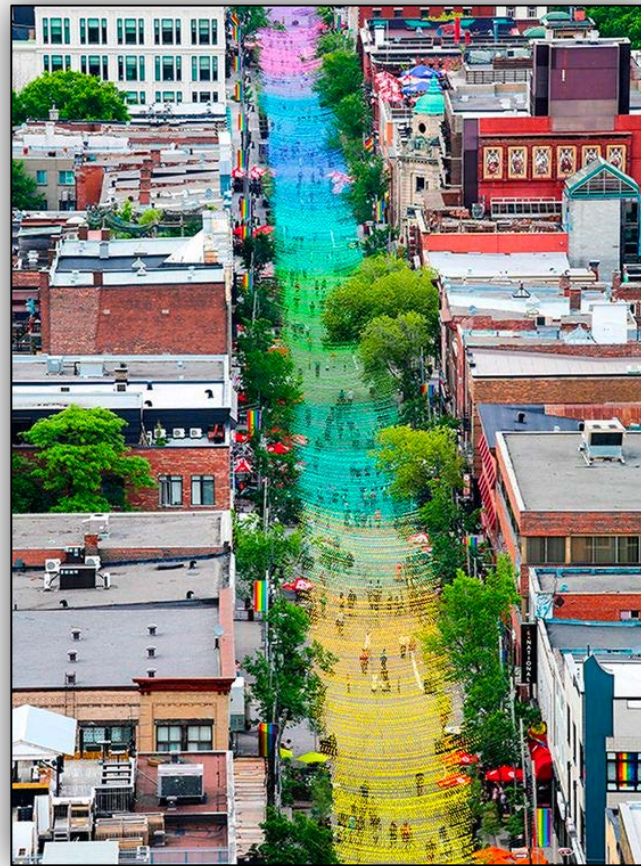


**marginación + hacinamiento + planices de inundación = menos  
oportunidad de conseguir una mejor calidad de vida**

**(DIFERENCIAS)**

Fuente: Atlas de Riesgo Municipal"



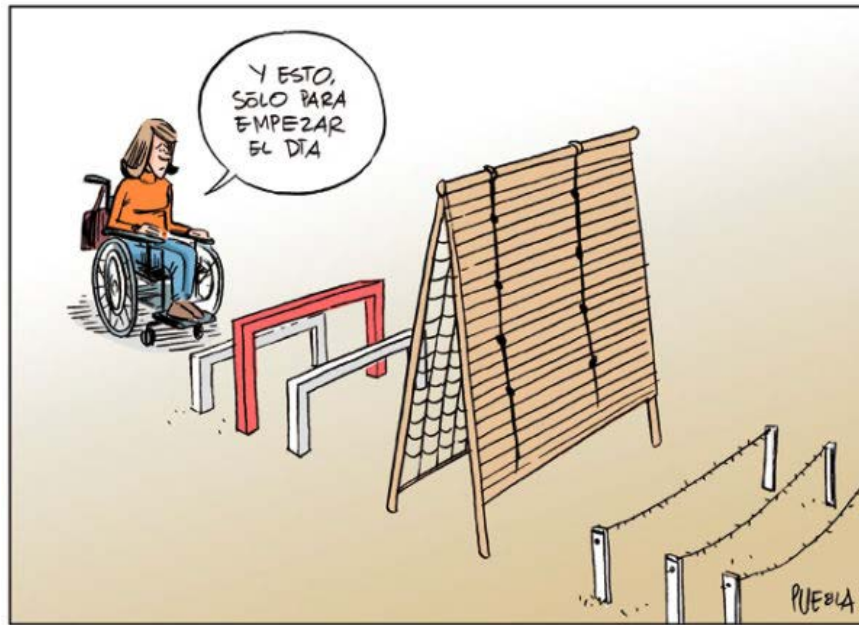


**La interseccionalidad** aparece como una herramienta útil para conocer con más exactitud el nivel de intensidad con respecto a la **desigualdad** en función de una serie de variables y actuar en consecuencia derivando más o menos recursos sobre determinados grupos sociales

Es un instrumento eficaz que permite actuar más desde la equidad, que desde la igualdad propiamente entendida.

# La existencia de injusticias urbanas, desigualdades y disparidades

---



**¡Este no es tu sitio!**

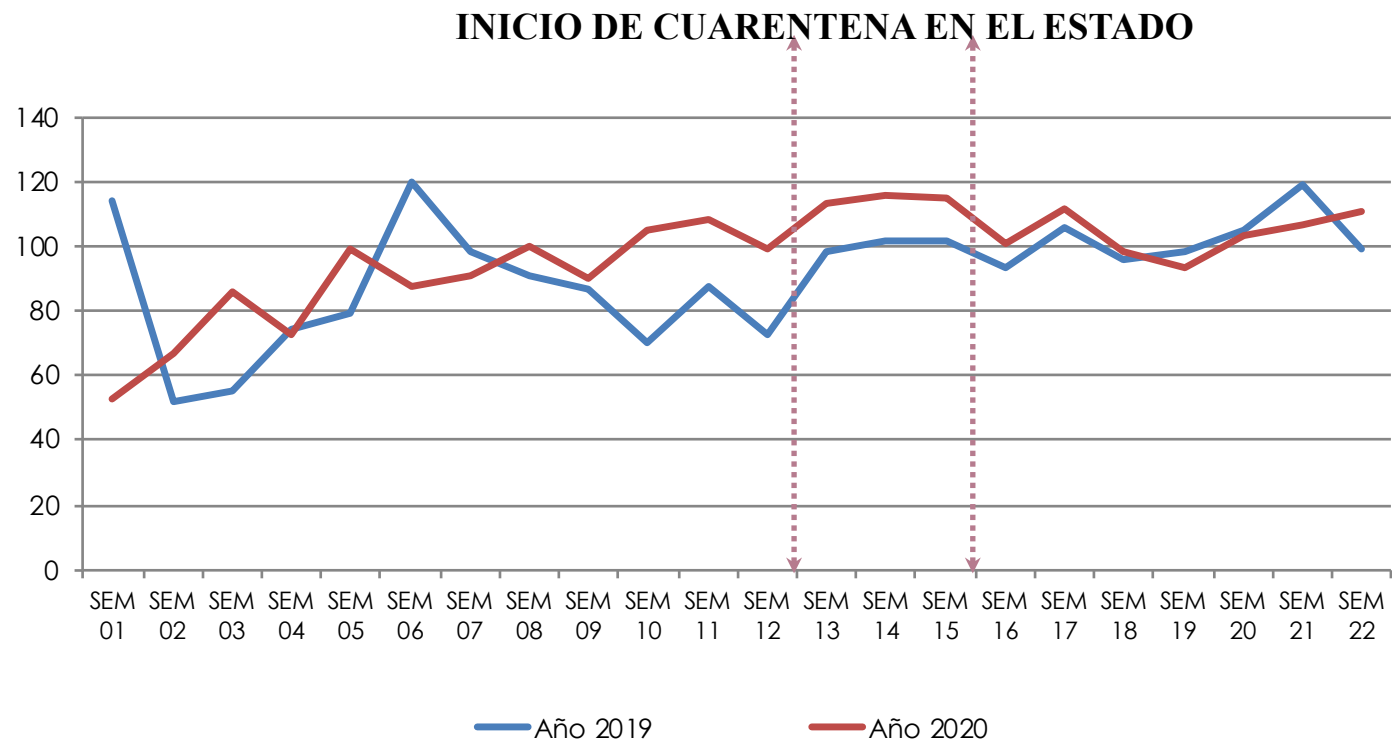


En el contexto  
covid-19,  
vulnerabilidad de  
ciertos grupos de  
población





En el contexto  
covid-19,  
vulnerabilidad de  
ciertos grupos de  
población



**Indicador de violencia f  
SNG**

- La perspectiva de género debe ser **transversal e interseccional**, no se hace mirando sólo a mujeres, ni sólo a mujeres de un tipo de clase, de un origen, de una cultura o de unas capacidades físicas determinadas, es mirando a todas y todos, sumando diferencias.

¿Cómo podemos trabajar para que poblaciones históricamente invisibilizadas, tengan acceso y disfruten de las oportunidades de las ciudades en condiciones de igualdad?

## “Promover políticas públicas para el desarrollo de la sostenibilidad de la vida”

- Marco Legal y Gestión de Recursos
  - Sistema de atención y cuidados sociales
    - Innovación y tecnología accesible
    - Fortalecimiento de capacidades



**17.14** Mejorar la coherencia de las políticas para el desarrollo sostenible.

**17.16** Mejorar la Alianza Mundial para el Desarrollo Sostenible, complementada por alianzas entre múltiples interesados que movilicen e intercambien conocimientos, especialización, tecnología y recursos financieros, a fin de apoyar el logro de los Objetivos de Desarrollo Sostenible en todos los países, particularmente los países en



# ¿cuál será el Enfoque de San Nicolás de los Garza?

## INTEGRAL

Es precisamente a través de estos procesos de gobernanza que se legitimarán estas alianzas, para alcanzar eso que todas y todos queremos:



## Deconstruyendo estereotipos para crecer por las diferencias

"La intrincada mezcla de usos diversos en las ciudades no son una forma de caos. Por el contrario, representan una forma compleja y altamente desarrollada de orden".

