

Ejercicio de evaluación colaborativa – Viernes 19 de junio 2020 – Webinar 6

Descripción del ejercicio

A través de la plataforma en línea Miró, se realizó este ejercicio de evaluación de los espacios públicos del municipio, para lo cual se seleccionaron seis sitios representativos con diferentes características, para ser evaluados por los participantes según el imaginario que ellos tienen sobre las características del espacio:

- El Parque San Nicolás
- La Plaza Principal San Nicolás
- La Línea del Metro
- El Arroyo Topo Chico – La Talaverna
- Ciudad Universitaria UANL
- Parque las Arboledas

Se presentó un tablero que integra un plano de ubicación de los espacios y una lámina por cada sitio con imágenes del espacio, una vista satelital y la metodología para su evaluación.

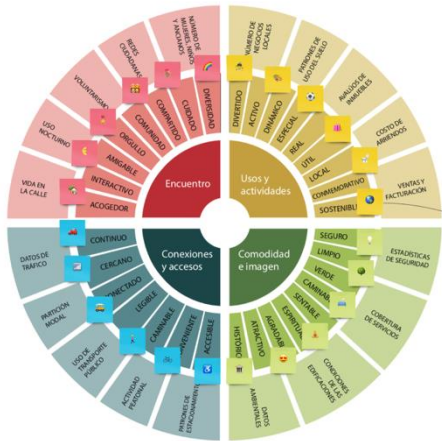


Metodología

Se tomó como base la categorización de la metodología de *Project for public spaces*, que integra cuatro dimensiones que debe contener un espacio público: encuentro, usos y actividades, comodidad e imagen y, conexiones y accesos. Cada dimensión a su vez se encuentra compuesto por distintos atributos intangibles. Para la sistematización del ejercicio se colocaron *post-its* con un icono que los identifica sobre los atributos más sobresalientes.

Los participantes tuvieron la opción de arrastrar este *post-it* con el icono del atributo, para colocarlo sobre la imagen del espacio en donde consideran que se pueden mejorar las características de ese atributo. Además pueden colocar un *post-it* con texto, si desean sugerir alguna acción en particular.

Evaluemos los lugares



Instrucciones

Arrastra el post-it del aspecto que te gustaría mejorar.

Me gustaría mayor vegetación aquí.



Puedes escribir sobre el post-it si quieres proponer algo.

Me gustaría proponer algo en específico.



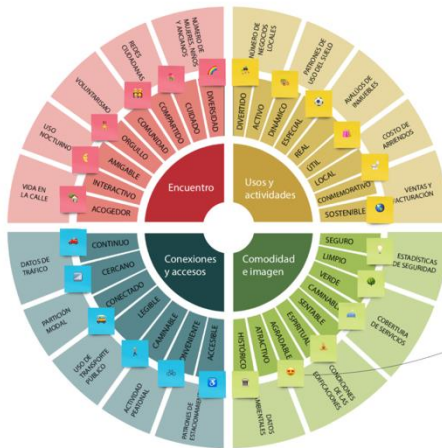
Parque San Nicolás

Este sitio se identifica como un espacio dedicado a la recreación, esparcimiento y a la cultura, por sus dimensiones provee una cobertura municipal o incluso metropolitana, dentro este se encuentra el Museo San Nicolás, que ofrece servicios y eventos a la comunidad.

Conclusiones

Los participantes destacaron que se podría mejorar los aspectos de forestación, iluminación por las noches, acceso universal, conectividad al transporte público y actividades deportivas.

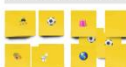
Aspectos a evaluar:



¿Cómo mejorarías el espacio?

Parque San Nicolás

Más usos y actividades



Mejorar la imagen y su vegetación



Encuentro



Mayor conectividad y accesos



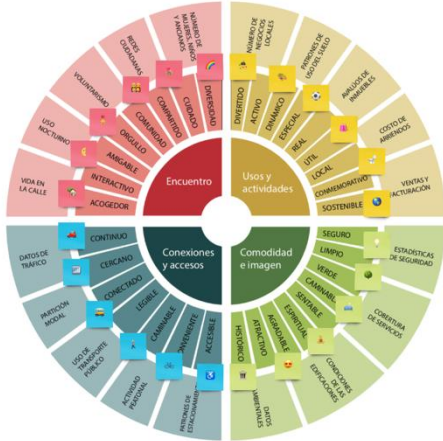
Plaza Principal San Nicolás

Este sitio es parte fundamental del centro histórico de San Nicolás de los Garza, se identifica como un espacio de actividades cívicas, culturales y de esparcimiento, asimismo alberga hitos históricos reconocibles para la comunidad.

Conclusiones

Los participantes destacaron que se podrían mejorar los aspectos de forestación, accesibilidad universal, reforzar el sentido de comunidad, hacerlo más atractivo y destacar la importancia del orgullo por el sitio.

Aspectos a evaluar:



¿Cómo mejorarías el espacio?

Más usos y actividades

Mejorar la imagen y su vegetación

Encuentro

Mayor conectividad y accesos

Plaza Principal San Nicolás

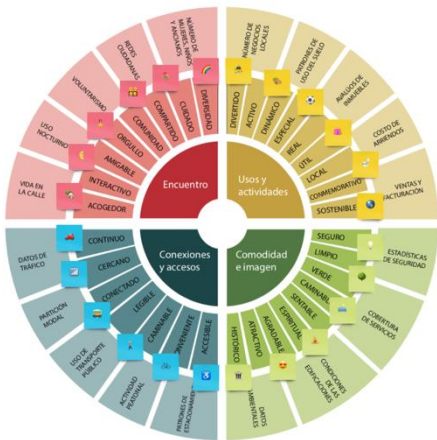
Línea del metro

La línea 2 de Monterrey que recorre la Av. Universidad, desde el municipio de Monterrey hasta Apodaca, se identifica como un corredor dedicado a la movilidad de importancia metropolitana por su trayecto que conecta la aglomeración desde el centro hacia el norte.

Conclusiones

Los participantes propusieron mejorar las características de seguridad, contar con mayor vegetación, que sea sostenible, se mejore la accesibilidad universal y se refuerce el sentido de comunidad.

Aspectos a evaluar:



¿Cómo mejorarías el espacio?

Más usos y actividades

Mejorar la imagen y su vegetación

Encuentro

Mayor conectividad y accesos

Línea del Metro

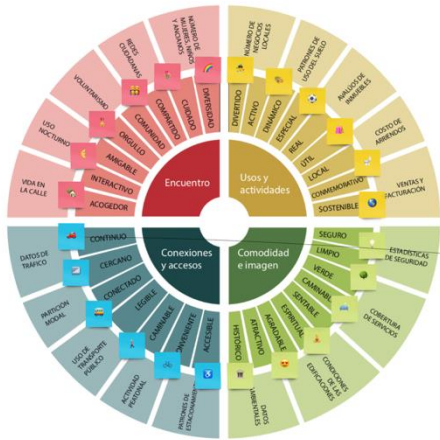
El Arroyo Topo Chico – La Talavera

La trayectoria del Arroyo Topo Chico y el Arroyo La Talavera, se identifica como un espacio natural que actualmente se encuentra encauzado y está delimitado por vialidades a ambos costados del cauce. Estas vialidades concentran regularmente conflictos de tránsito y embotellamiento. También presenta zonas de posible inundación en algunos puntos de su trayecto.

Conclusiones

Este espacio cuenta con una importante oportunidad de mejorar la vegetación, dotar seguridad, mejorar la accesibilidad universal e incentivar la conexión con otros modos de transporte para aligerar los conflictos de tránsito, así como trabajar en el sentido de pertenencia del lugar.

Aspectos a evaluar:



¿Cómo mejorarías el espacio?

Más usos y actividades

Mejorar la imagen y su vegetación

Encuentro

Mayor conectividad y accesos

Arroyo Topo Chico - La Talavera

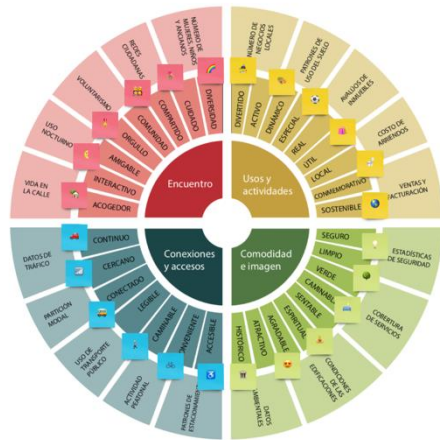
Ciudad Universitaria UANL

Este sitio alberga el Campus de la Universidad Autónoma de Nuevo León, lo cual le da una escala metropolitana, a su vez alberga lugares icónicos para el municipio, como lo es el Estadio de los Tigres.

Conclusiones

Este espacio se reconoció como un espacio atractivo, donde se debe reforzar las cualidades de vegetación, diversidad y el sentido de comunidad.

Aspectos a evaluar:



¿Cómo mejorarías el espacio?

Más usos y actividades

Mejorar la imagen y su vegetación

Encuentro

Mayor conectividad y accesos

Ciudad Universitaria UANL

